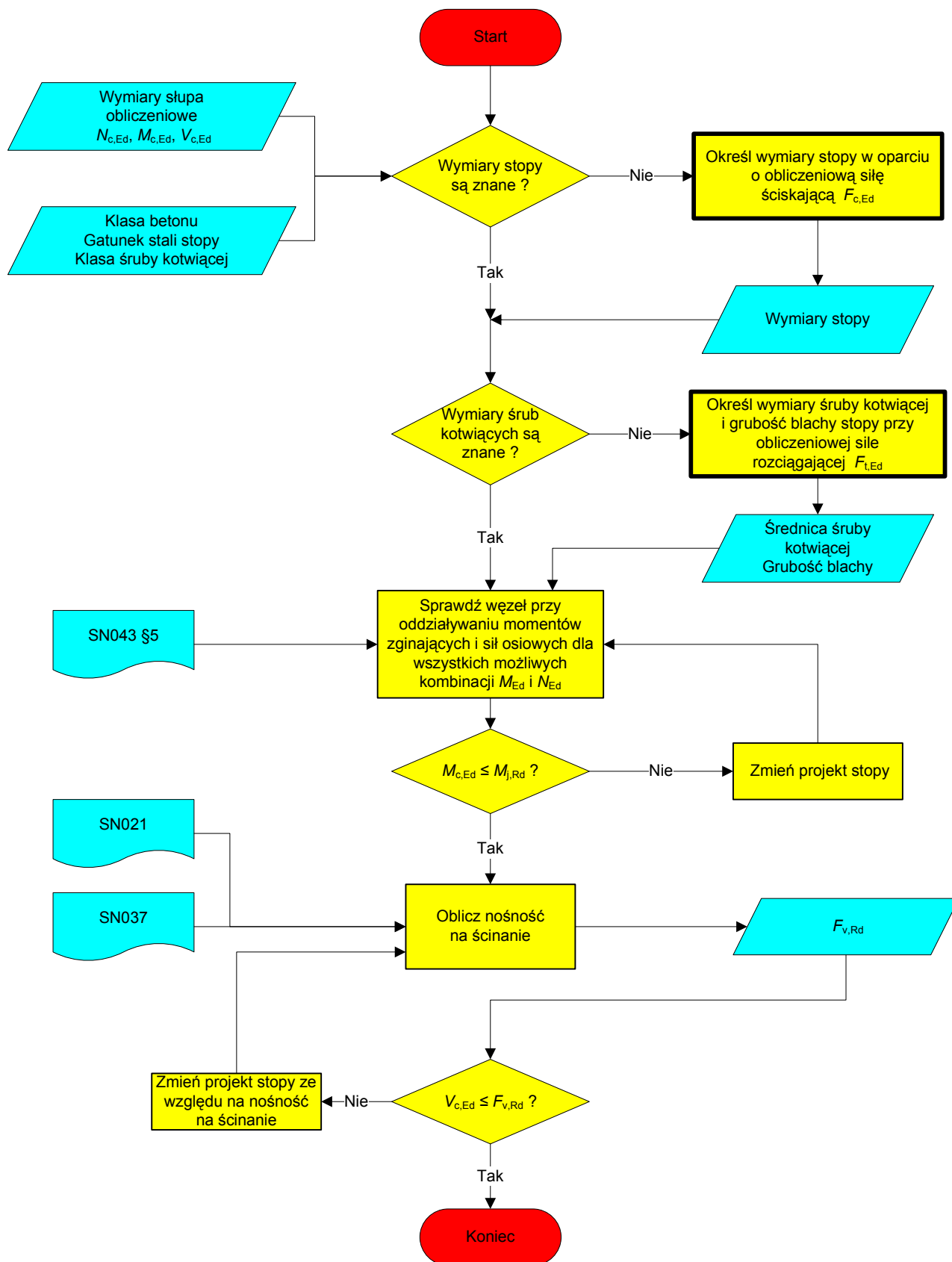
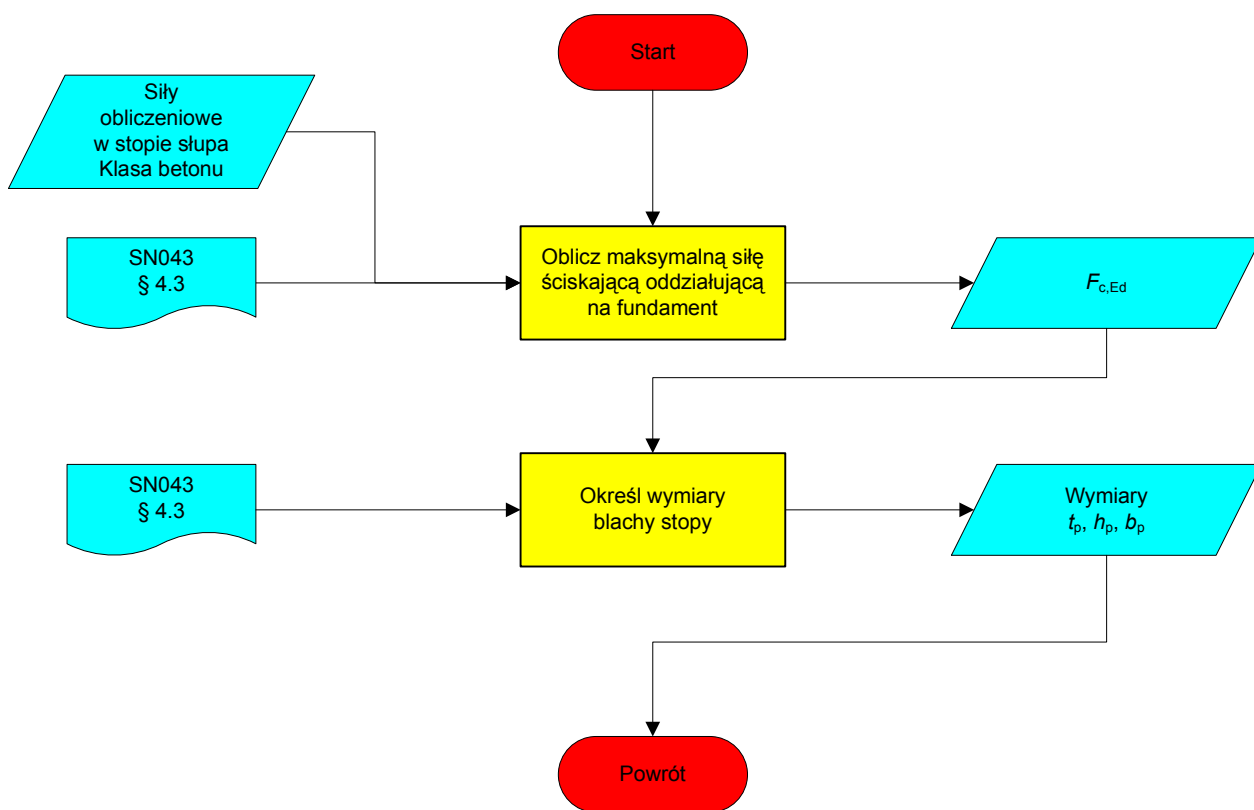


Schemat blokowy: Utwierdzone stopy słupów

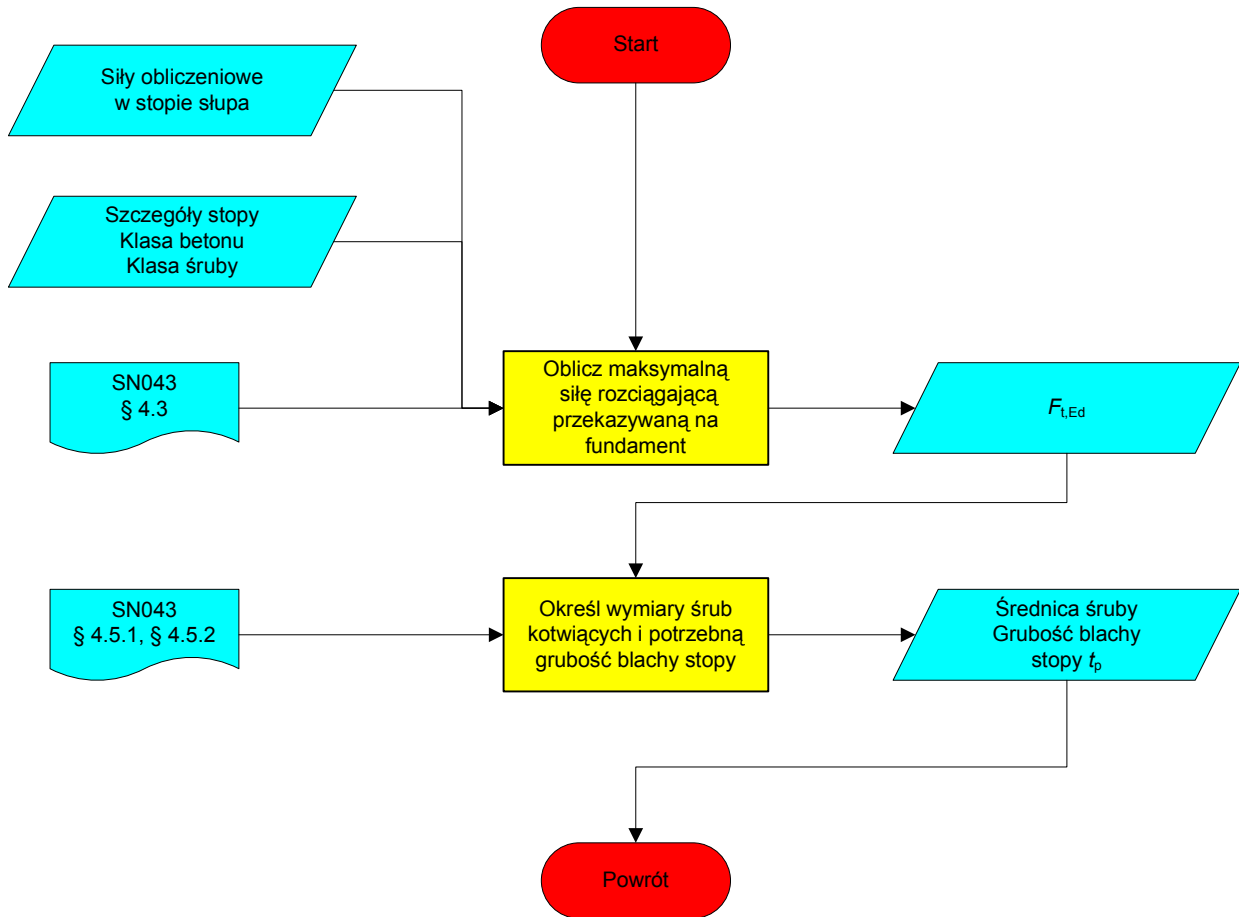
Schemat opisuje procedurę projektowania połączenia utwierdzonej stopy słupa



Wyznaczenie grubości blachy stopy ze względu na siłę ściskającą



Wyznaczanie wymiarów śruby kotwiącej



Quality Record

RESOURCE Title	Schemat blokowy: Utwierdzone stopy słupów		
Reference(s)			
ORIGINAL DOCUMENT			
	Name	Company	Date
Created by	Ivor Ryan	CTICM	07/02/2006
Technical content checked by	Alain Bureau	CTICM	07/02/2006
Editorial content checked by			
Technical content endorsed by the following STEEL Partners:			
1. UK	G W Owens	SCI	23/5/06
2. France	A Bureau	CTICM	23/5/06
3. Sweden	B Uppfeldt	SBI	23/5/06
4. Germany	C Müller	RWTH	23/5/06
5. Spain	J Chica	Labein	23/5/06
Resource approved by Technical Coordinator	G W Owens	SCI	21/8/06

Wrapper Information

Title	Schemat blokowy: Utwierdzone stopy słupów	
Series		
Description	Schemat opisuje procedurę projektowania połączenia utwierdzonej stopy słupa	
Access Level	Expertise	Practitioner
Identifiers	Filename	SF045a-PL-EU.vsd
Format		
Category	Resource Type	Schemat blokowy
	Viewpoint	Engineer
Subject	Application Area(s)	Budynki jednokondygnacyjne
Dates	Created Date	2004-03-15
	Last Modified Date	04/04/2006
	Checked Date	04/04/2006
	Valid From	
	Valid To	
Languages		Polski
Contacts	Author	Ivor Ryan, CTICM
	Checked By	Alain Bureau, CTICM
	Approved By	
	Editor	
	Last Modified By	
Keywords	Zakotwienia słupów	
See Also	Eurocode Reference	EN 1993-1-8, EN 1992
	Worked Examples	
	Commentary	
	Discussion	
	Other	
Coverage	National Applicability	EU
Special Instructions		