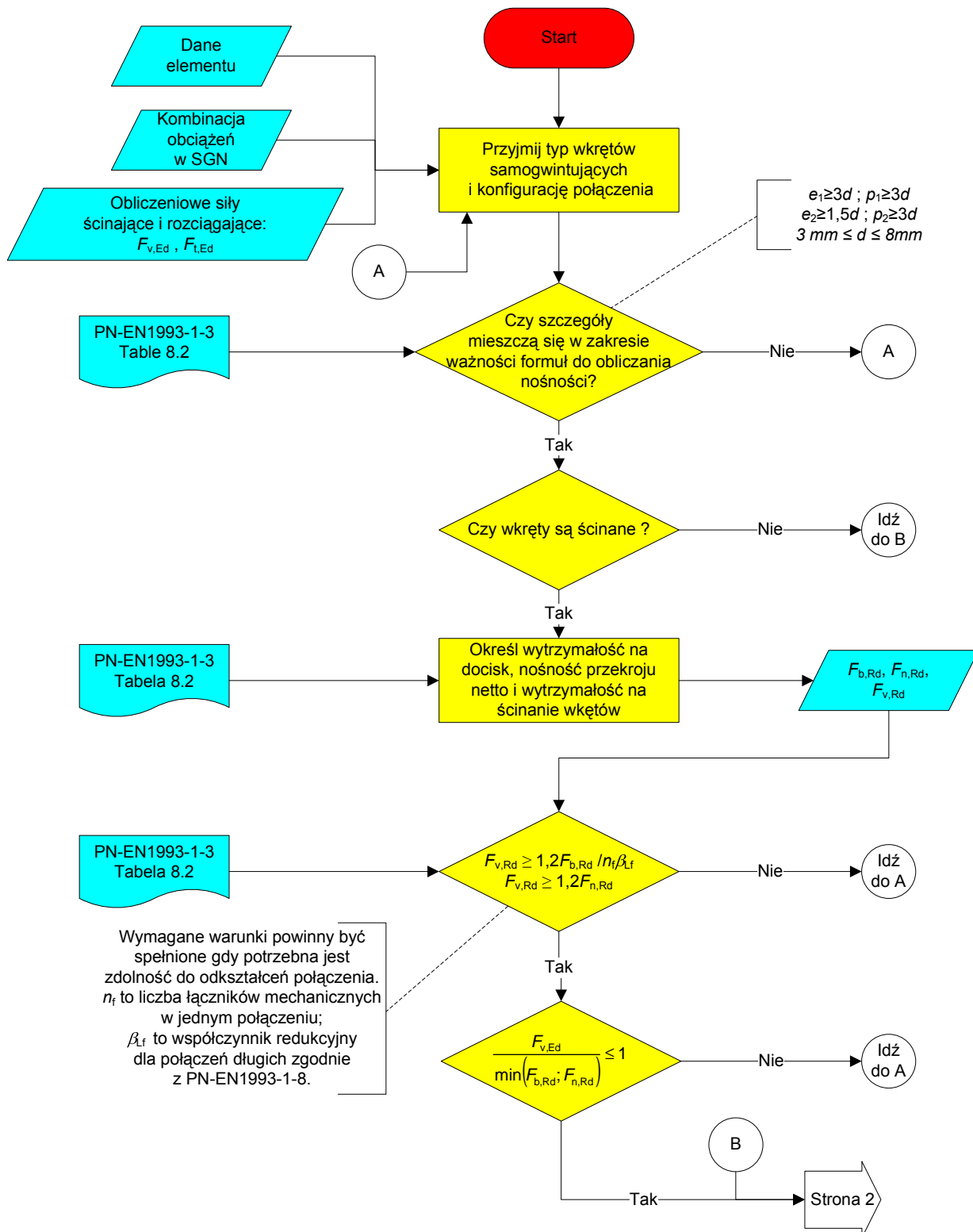


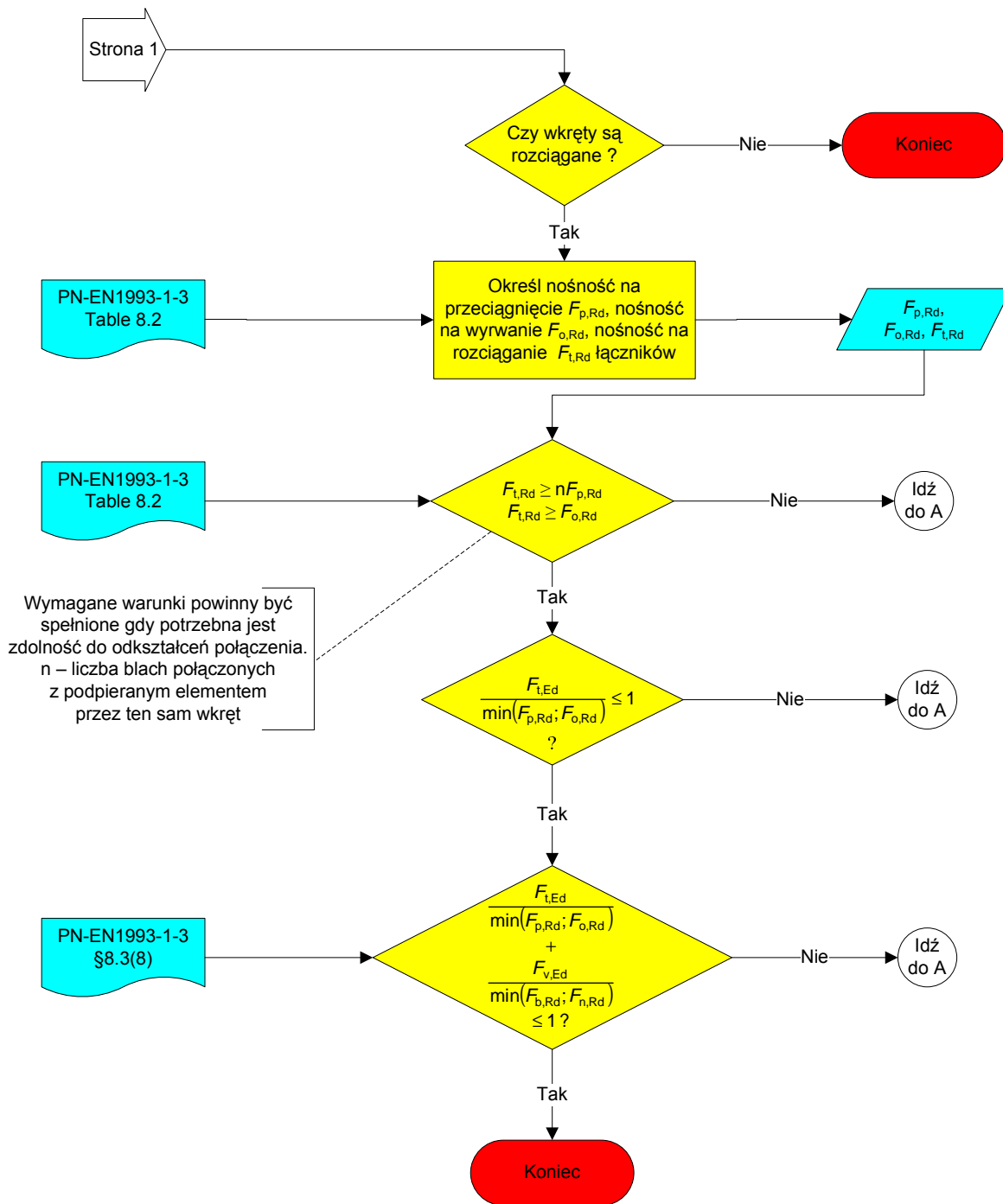
## Schemat blokowy: Nośność połączeń śrubowych elementów zimnogiętych

**Schemat przedstawia projektowanie przegubowych śrubowych połączeń elementów zimnogiętych.**

W praktycznym stosowaniu przekrojów cienkościennych zgodnie z PN-EN1993, projektanci będą zwykle korzystać z oprogramowania komputerowego bądź wykorzystywać informacje dostarczone przez producentów. Schemat przedstawia szczegóły procedur obliczeniowych by pokazać podstawy metody.



## Nośność połączeń śrubowych elementów zimnogiętych



## Quality Record

<b>RESOURCE Title</b>	Schemat blokowy: Nośność połączeń śrubowych elementów zimnogiętych		
<b>Reference(s)</b>			
<b>ORIGINAL DOCUMENT</b>			
	<b>Name</b>	<b>Company</b>	<b>Date</b>
<b>Created by</b>	Viorel Ungureanu	BRITT Ltd. Timisoara, RO	
<b>Technical content checked by</b>	Dan Dubina	BRITT Ltd. Timisoara, RO	
<b>Editorial content checked by</b>			
<b>Technical content endorsed by the following STEEL Partners:</b>			
<b>1. UK</b>	G W Owens	SCI	20/4/06
<b>2. France</b>	A Bureau	CTICM	20/4/06
<b>3. Sweden</b>	B Uppfeldt	SBI	11/4/06
<b>4. Germany</b>	C Müller	RWTH	11/4/06
<b>5. Spain</b>	J Chica	Labein	20/4/06
<b>Resource approved by Technical Coordinator</b>	G W Owens	SCI	21/8/06

## Wrapper Information

<b>Title</b>	Schemat blokowy: Nośność połączeń śrubowych elementów zimnogiętych	
<b>Series</b>		
<b>Description</b>	Schemat przedstawia projektowanie przegubowych śrubowych połączeń elementów zimnogiętych.	
<b>Access Level</b>	Expertise	Practitioner
<b>Identifiers</b>	Filename	SF043a-PL-EU.vsd
<b>Format</b>		
<b>Category</b>	Resource Type	Schemat blokowy
	Viewpoint	Engineer
<b>Subject</b>	Application Area(s)	Budynki mieszkalne
<b>Dates</b>	Created Date	2004-03-15
	Last Modified Date	24/03/2006
	Checked Date	24/03/2006
	Valid From	
	Valid To	
<b>Languages</b>		English
<b>Contacts</b>	Author	Viorel Ungureanu, BRITT Ltd. Timisoara, RO
	Checked By	Dan Dubina, BRITT Ltd. Timisoara, RO
	Approved By	
	Editor	
	Last Modified By	
<b>Keywords</b>	Połączenia śrubowe, stalowe produkty zimnogięte, projektowanie połączeń konstrukcyjnych	
<b>See Also</b>	Eurocode Reference	
	Worked Examples	
	Commentary	
	Discussion	
	Other	
<b>Coverage</b>	National Applicability	EU
<b>Special Instructions</b>		