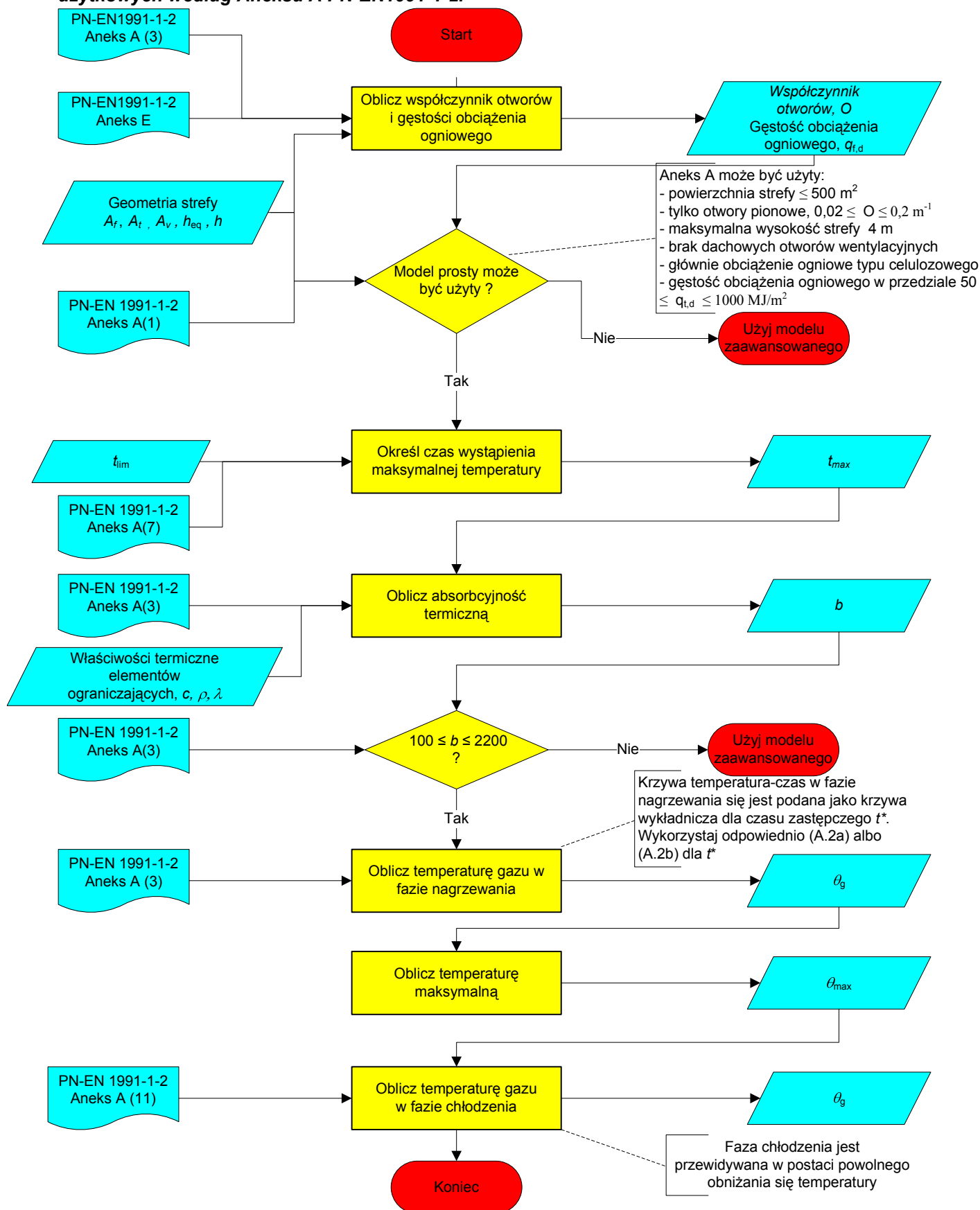


Schemat blokowy: Uproszczony model oddziaływań termicznych w pożarze strefowym

Schemat podaje procedurę wyznaczania krzywej temperatura-czas gazu w strefie pożarowej, wykorzystując parametryczne krzywe pożarowe ustalone na podstawie właściwości użytkowych według Aneksu A PN-EN1991-1-2.



Quality Record

| | | | |
|--|--|----------------|-------------|
| RESOURCE Title | Schemat blokowy: Uproszczony model oddziaływań termicznych w pożarze strefowym | | |
| Reference(s) | EN1991-1-2:2003; EN 1993-1-2:2005 | | |
| ORIGINAL DOCUMENT | | | |
| | Name | Company | Date |
| Created by | Bin Zhao | CTICM | 6.1.2006 |
| Technical content checked by | Z. Sokol | CTICM | |
| Editorial content checked by | | | |
| Technical content endorsed by the following STEEL Partners: | | | |
| 1. UK | G W Owens | SCI | 7/4/06 |
| 2. France | A Bureau | CTICM | 7/4/06 |
| 3. Sweden | B Uppfeldt | SBI | 7/4/06 |
| 4. Germany | C Müller | RWTH | 7/4/06 |
| 5. Spain | J Chica | Labein | 7/4/06 |
| 6. Luxembourg | M Haller | Labein | 7/4/06 |
| Resource approved by Technical Coordinator | G W Owens | SCI | 25/7/06 |
| TRANSLATED DOCUMENT | | | |
| This translation made and checked by: | | | |
| Translated resource approved by | | | |
| | | | |

Wrapper Information

| | | |
|-----------------------------|---|--|
| Title | Schemat blokowy: Uproszczony model oddziaływań termicznych w pożarze strefowym | |
| Series | | |
| Description | Schemat podaje procedurę wyznaczania krzywej temperatura-czas gazu w strefie pożarowej, wykorzystując parametryczne krzywe pożarowe ustalone na podstawie właściwości użytkowych według Aneksu A PN-EN1991-1-2. | |
| Access Level | Expertise | Practitioner |
| Identifiers | Filename | SF031a-PL-EU.vsd |
| Format | | |
| Category | Resource Type | Schemat blokowy |
| | Viewpoint | Engineer |
| Subject | Application Area(s) | Projektowanie z uwzględnieniem bezpieczeństwa pożarowego |
| Dates | Created Date | 10/01/2006 |
| | Last Modified Date | |
| | Checked Date | |
| | Valid From | |
| | Valid To | |
| Languages | English | Polski |
| Contacts | Author | Bin Zhao, CTICM |
| | Checked By | F. Wald, CTU Prague |
| | Approved By | |
| | Editor | |
| | Last Modified By | |
| Keywords | Inżynieria bezpieczeństwa pożarowego, oddziaływania termiczne | |
| See Also | Eurocode Reference | EN 1991-1-1 : 2002; EN 1991-1-2 : 2002 |
| | Worked Examples | |
| | Commentary | |
| | Discussion | |
| | Other | |
| Coverage | National Applicability | EU |
| Special Instructions | | |