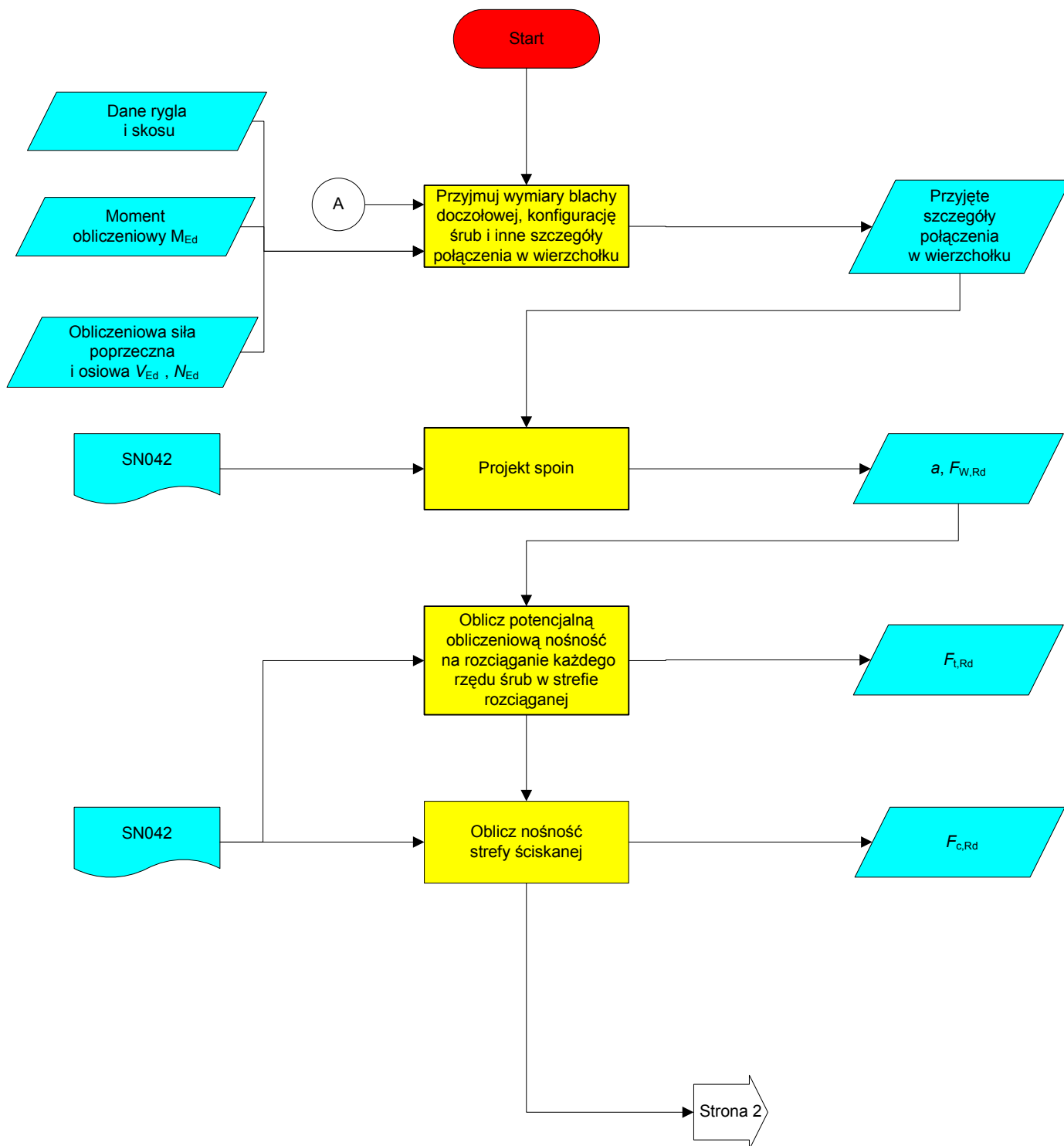
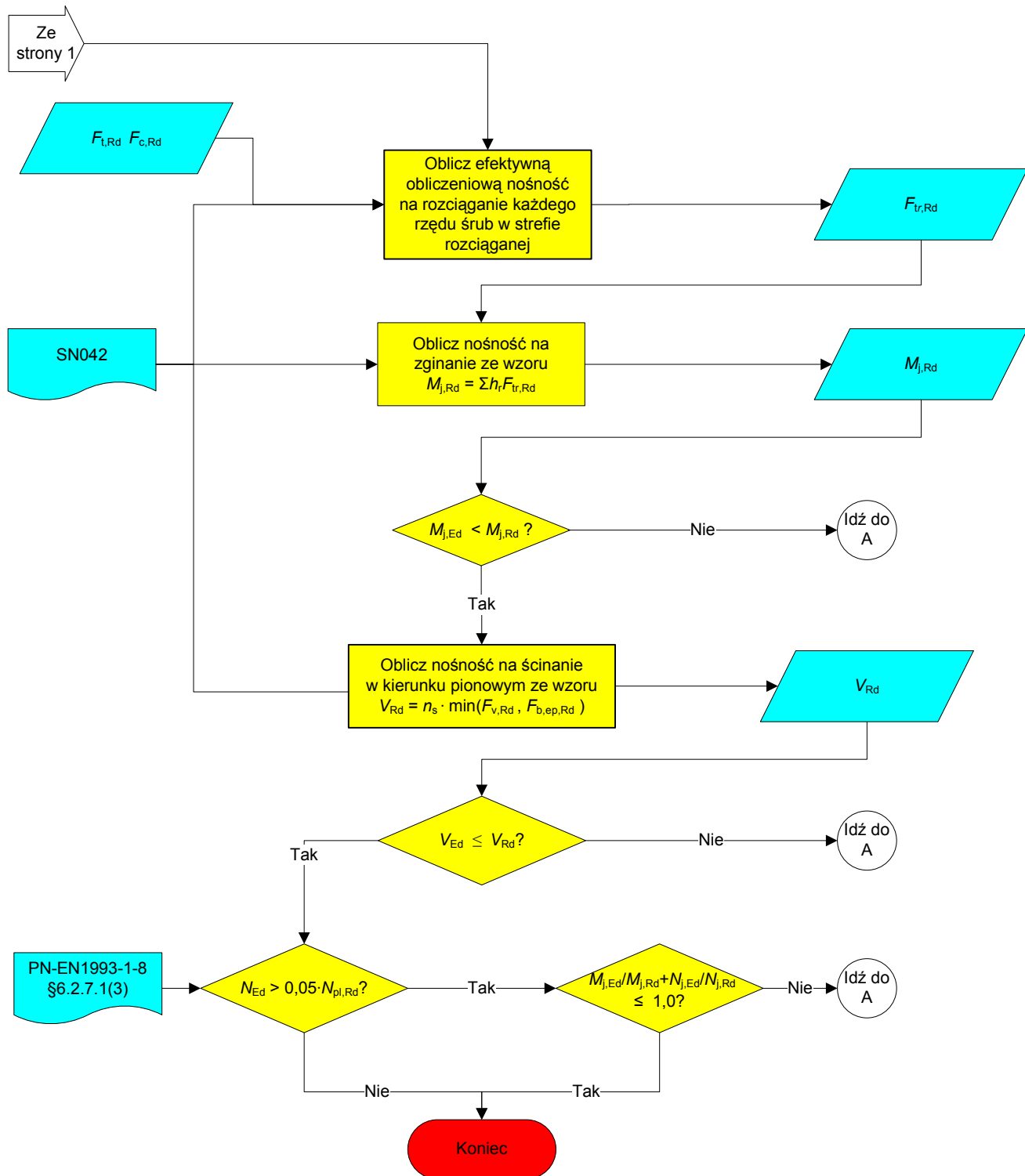


Schemat blokowy: Połączenie w wierzchołku ramy portalowej

Schemat przedstawia proces sprawdzania śrubowego doczołowego połączenia ramy portalowej. Nośności w strefach rozciąganej i ściskanej są wyznaczone przed ustaleniem nośności węzła na zginanie. Wyznaczona jest także nośność na ścinanie w kierunku pionowym.



Połączenie w wierzchołku ramy portalowej (kontynuacja)



Quality Record

RESOURCE Title	Schemat blokowy: Połączenie w wierzchołku ramy portalowej		
Reference(s)			
ORIGINAL DOCUMENT			
	Name	Company	Date
Created by	Jaime Grijalvo	LABEIN	
Technical content checked by	Jose Antonio Chica	LABEIN	
Editorial content checked by			
Technical content endorsed by the following STEEL Partners:			
1. UK	G W Owens	SCI	7/4/06
2. France	A Bureau	CTICM	7/4/06
3. Sweden	B Uppfeldt	SBI	7/4/06
4. Germany	C Müller	RWTH	7/4/06
5. Spain	J Chica	Labein	7/4/06
Resource approved by Technical Coordinator	G W Owens	SCI	25/7/06
TRANSLATED DOCUMENT			
This translation made and checked by:			
Translated resource approved by			

Wrapper Information

Title	Schemat blokowy: Połączenie w wierzchołku ramy portalowej	
Series		
Description	Schemat przedstawia proces sprawdzania śrubowego doczołowego połączenia ramy portalowej. Nośności w strefach rozciąganej i ściskanej są wyznaczane przed ustaleniem nośności węzła na zginanie. Wyznaczona jest także nośność na ścinanie w kierunku pionowym.	
Access Level	Expertise	Practitioner
Identifiers	Filename	SF026a-PL-EU.vsd
Format		
Category	Resource Type	Schemat blokowy
	Viewpoint	Engineer
Subject	Application Area(s)	Budynki przemysłowe
Dates	Created Date	2004-03-15
	Last Modified Date	
	Checked Date	
	Valid From	
	Valid To	
Languages		Polski
Contacts	Author	Jaime Grijalvo, LABEIN
	Checked By	Jose Antonio Chica, LABEIN
	Approved By	
	Editor	
	Last Modified By	
Keywords	Połączenia przenoszące moment, ramy portalowe, wierzchołek, projektowanie koncepcyjne, połączenia śrubowe	
See Also	Eurocode Reference	
	Worked Examples	
	Commentary	
	Discussion	
	Other	SN042
Coverage	National Applicability	EU
Special Instructions		