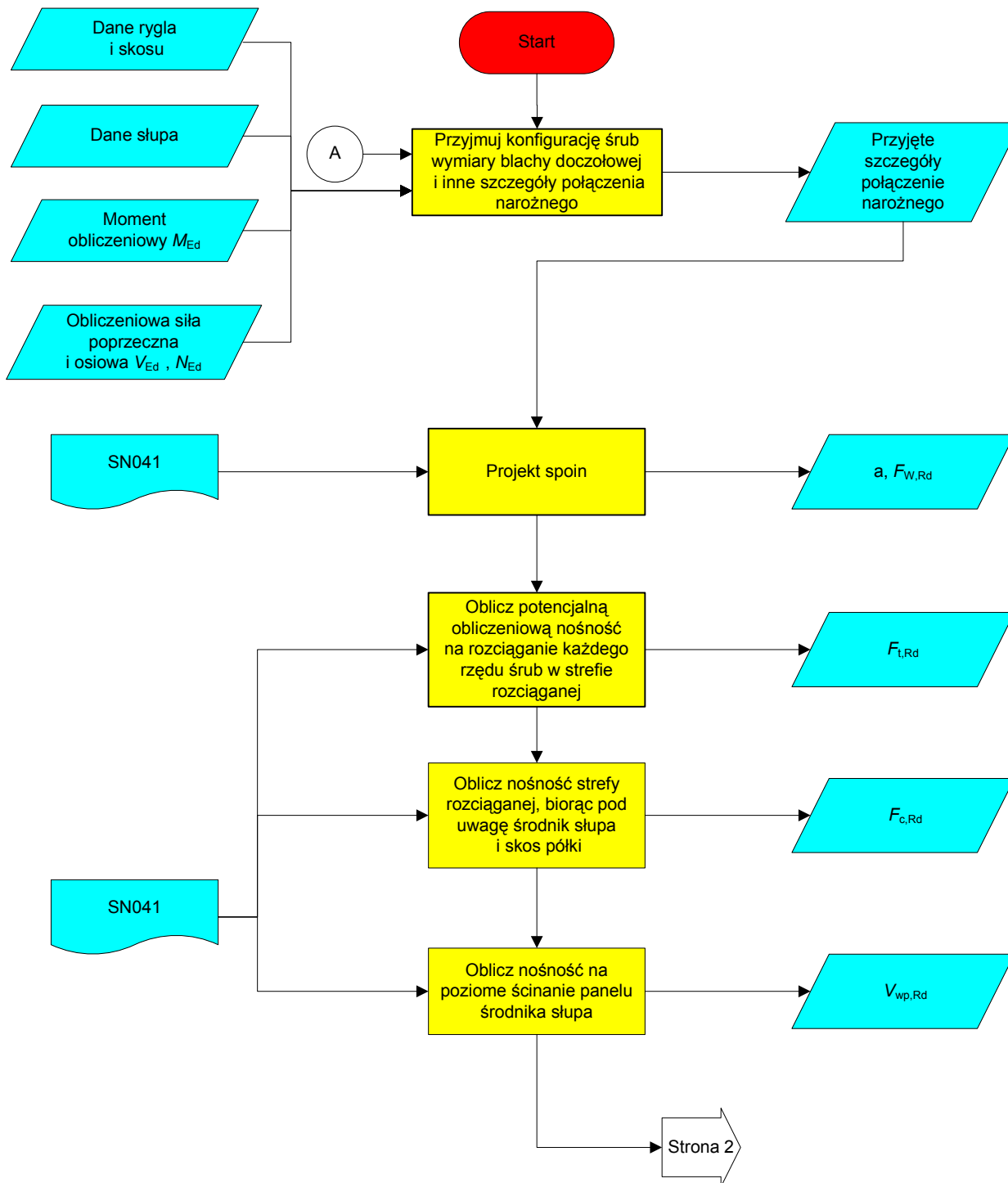
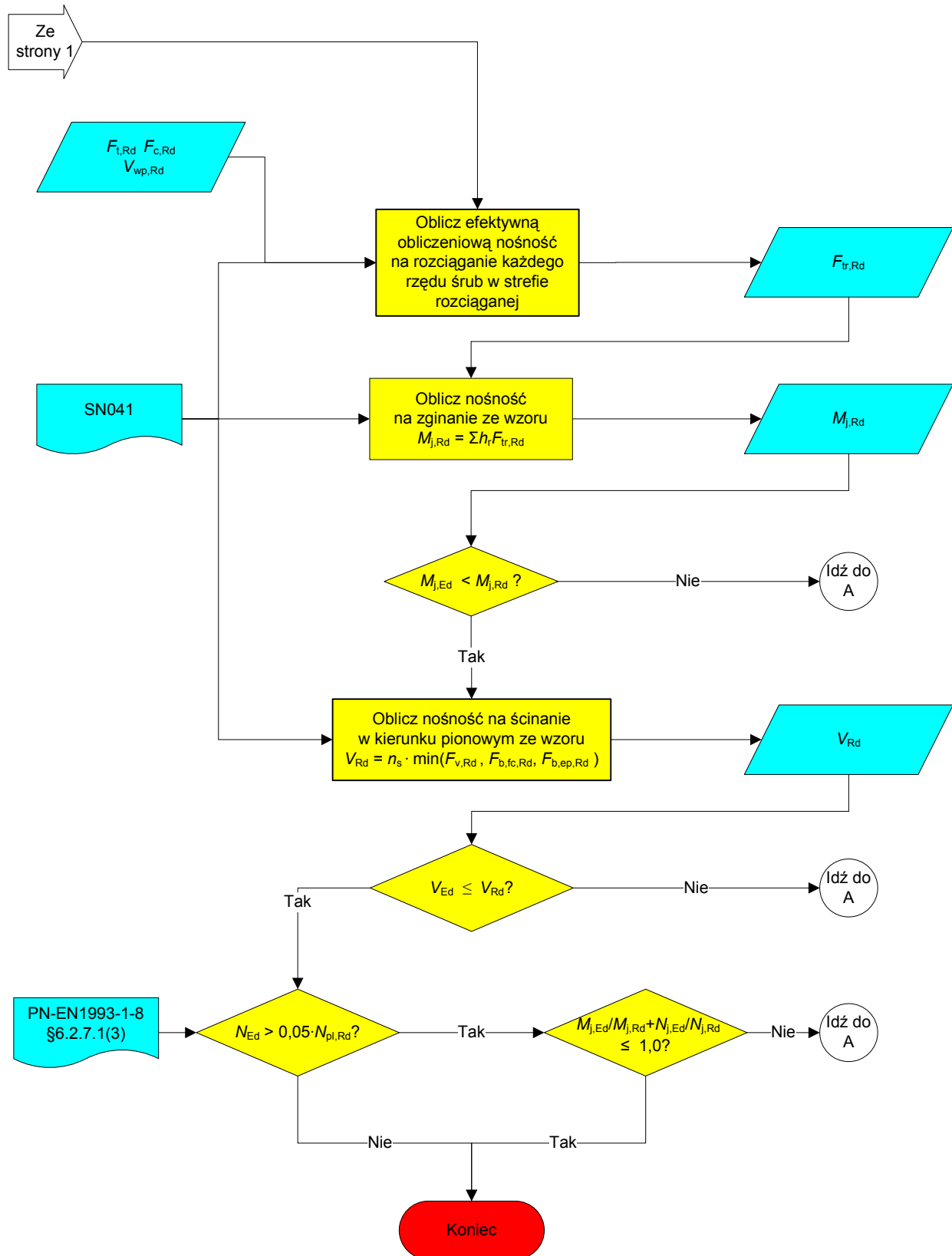


## Schemat blokowy: Połączenie narożne ramy portalowej

*Schemat przedstawia proces sprawdzania śrubowego doczołowego połączenia ramy portalowej. Nośności w strefach rozciąganej i ściskanej oraz w poziomej strefie ścinanej w środku słupa są obliczane przed wyznaczeniem nośności na zginanie węzła. Wyznaczana jest także wytrzymałość na ścinanie w kierunku poziomym.*



## Połączenie narożne ramy portalowej (kontynuacja)



## Quality Record

<b>RESOURCE Title</b>	Schemat blokowy: Połączenie narożne ramy portalowej		
<b>Reference(s)</b>			
<b>ORIGINAL DOCUMENT</b>			
	<b>Name</b>	<b>Company</b>	<b>Date</b>
<b>Created by</b>	Jaime Grijalvo	LABEIN	
<b>Technical content checked by</b>	Jose Antonio Chica	LABEIN	
<b>Editorial content checked by</b>			
<b>Technical content endorsed by the following STEEL Partners:</b>			
<b>1. UK</b>	G W Owens	SCI	7/4/06
<b>2. France</b>	A Bureau	CTICM	7/4/06
<b>3. Sweden</b>	B Uppfeldt	SBI	7/4/06
<b>4. Germany</b>	C Müller	RWTH	7/4/06
<b>5. Spain</b>	J Chica	Labein	7/4/06
<b>Resource approved by Technical Coordinator</b>	G W Owens	SCI	25/07/06
<b>TRANSLATED DOCUMENT</b>			
<b>This translation made and checked by:</b>			
<b>Translated resource approved by</b>			

## Wrapper Information

<b>Title</b>	Schemat blokowy: Połączenie narożne ramy portalowej	
<b>Series</b>		
<b>Description</b>	Schemat przedstawia proces sprawdzania śrubowego doczołowego połączenia ramy portalowej. Nośności w strefach rozciąganej i ściskanej oraz w poziomej strefie ścinanej w środku słupa są obliczane przed wyznaczeniem nośności na zginanie węzła. Wyznaczana jest także wytrzymałość na ścinanie w kierunku poziomym.	
<b>Access Level</b>	Expertise	Practitioner
<b>Identifiers</b>	Filename	SF025a-PL-EU.vsd
<b>Format</b>		
<b>Category</b>	Resource Type	Schemat blokowy
	Viewpoint	Engineer
<b>Subject</b>	Application Area(s)	Budynki jednokondygnacyjne
<b>Dates</b>	Created Date	2004-03-15
	Last Modified Date	
	Checked Date	
	Valid From	
	Valid To	
<b>Languages</b>		Polski
<b>Contacts</b>	Author	Jaime Grijalvo, LBEIN
	Checked By	Jose Antonio Chica, LBEIN
	Approved By	
	Editor	
	Last Modified By	
<b>Keywords</b>	połączenia przenoszące moment, ramy portalowe, naroża, projektowanie koncepcyjne, połączenia śrubowe	
<b>See Also</b>	Eurocode Reference	
	Worked Examples	
	Commentary	
	Discussion	
	Other	SN041
<b>Coverage</b>	National Applicability	EU
<b>Special Instructions</b>		