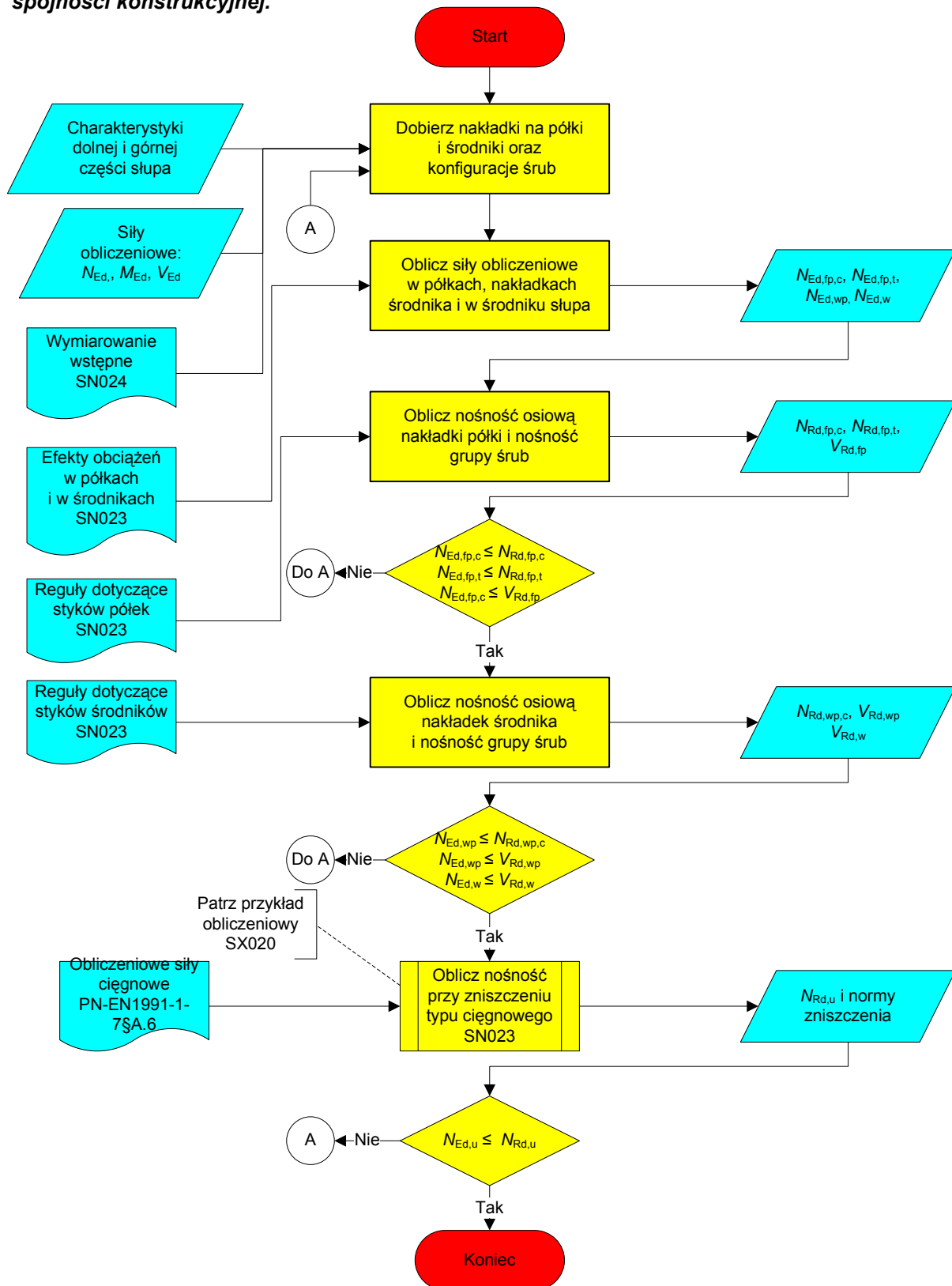


Schemat blokowy: Model projektowy styku słuza z odstępem

Schemat przedstawia procedurę sprawdzania styku słuza z odstępem przy „prostym” rozwiązaniu konstrukcyjnym. Zrobiono odnośnik do zaleceń dotyczących wymiarowania wstępnego w zakresie doboru wymiarów nakładki i konfiguracji śrub. Siły wewnętrzne w nakładkach wyznaczane są na podstawie obliczeniowych sił osiowych w słuzie, nominalnych momentów zginających i sił poprzecznych. Wyznaczana jest nośność nakładki śrub. Uwzględnione są obliczenia nośności na rozrywanie przy rozciąganiu w celu zapewnienia spójności konstrukcyjnej.



Quality Record

RESOURCE Title	Schemat blokowy: Model projektowy styku słupa z odstępem		
Reference(s)			
ORIGINAL DOCUMENT			
	Name	Company	Date
Created by	Abdul Malik	Steel Construction Institute	
Technical content checked by	Graham Owens	Steel Construction Institute	
Editorial content checked by			
Technical content endorsed by the following STEEL Partners:			
1. UK	G W Owens	SCI	17/3/06
2. France	A Bureau	CTICM	17/3/06
3. Sweden	A Olsson	SBI	17/3/06
4. Germany	C Müller	RWTH	17/3/06
5. Spain	J Chica	Labein	17/3/06
Resource approved by Technical Coordinator	G W Owens	SCI	24/7/06
TRANSLATED DOCUMENT			
This translation made and checked by:		B. Stankiewicz, PRz	
Translated resource approved by			

Wrapper Information

Title	Schemat blokowy: Model projektowy styku słupa z odstępem	
Series		
Description	Schemat przedstawia procedurę sprawdzania styku słupa z odstępem przy „prostym” rozwiązaniu konstrukcyjnym. Zrobiono odnośnik do zaleceń dotyczących wymiarowania wstępnego w zakresie doboru wymiarów nakładek i konfiguracji śrub. Siły wewnętrzne w nakładkach wyznaczone są na podstawie obliczeniowych sił osiowych w słupie, nominalnych momentów zginających i sił poprzecznych. Wyznaczana jest nośność nakładki śrub. Uwzględnione są obliczenia nośności na rozrywanie przy rozciąganiu w celu zapewnienia spójności konstrukcyjnej.	
Access Level	Expertise	Practitioner
Identifiers	Filename	SF018a-PL-EU.vsd
Format		
Category	Resource Type	Schemat blokowy
	Viewpoint	Engineer
Subject	Application Area(s)	Budynki wielokondygnacyjne
Dates	Created Date	17/10/2005
	Last Modified Date	23/01/2006
	Checked Date	
	Valid From	
	Valid To	
Languages	Polski	
Contacts	Author	Abdul Malik, Steel Construction Institute
	Checked By	Graham Owens, Steel Construction Institute
	Approved By	
	Editor	
	Last Modified By	
Keywords	Styki słupów, połączenia śrubowe, nakładki, nienośne	
See Also	Eurocode Reference	EN 1993-1-1:2005; EN 1993-1-8:2005; prEN 1991-1-7:2004
	Worked Examples	SX018, SX020
	Commentary	
	Discussion	
	Other	SN005, SN020, SN023, SN024, SN025
Coverage	National Applicability	EU
Special Instructions		