

Schemat blokowy: Prosta metoda projektowania nieprzechyłowych ram stężonych

Schemat przedstawia uproszczoną metodę analizy ram stężonych. Metoda może być stosowana w szerokim zakresie sytuacji projektowanych, uwzględniając poniższe założenia.

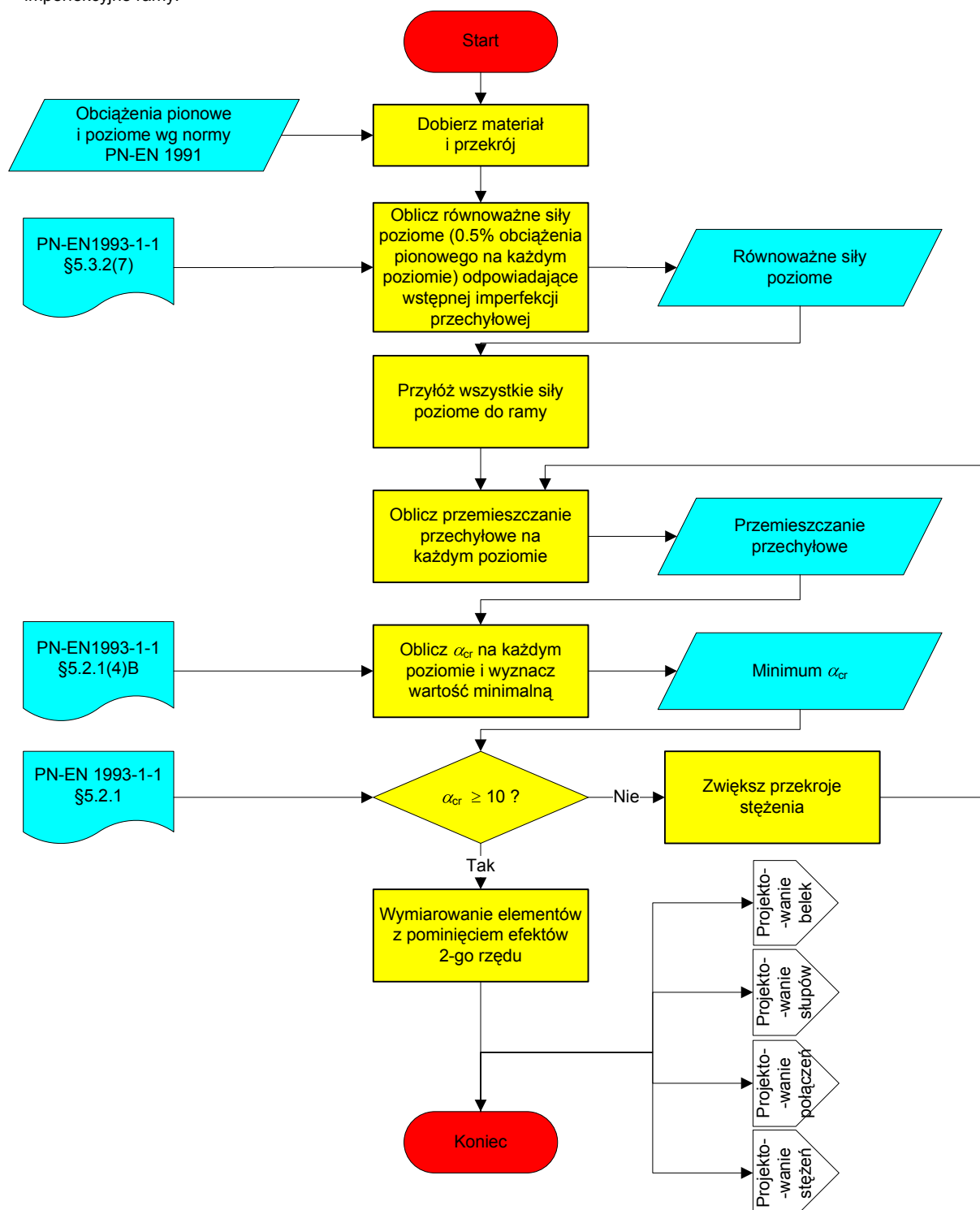
Założenia:

1. Słupy mają prostą konstrukcję ze stropami przegubowymi.
2. Belki są swobodnie podparte.
3. Stosunek wysokości konstrukcji wyższej do niższej nie mniejszy niż 0,75 i nie większy niż 1.3.
4. Stężenie pionowe nie podpira sąsiednich ram niestężonych poprzez stężenie poziome

Pełniejszy schemat patrz SF002

Uwagi:

1. Jeżeli $H_{Ed} \geq 0,15V_{Ed}$ obliczenie wstępnej imperfekcji przechyłowej można pominąć
2. Wstępna imperfekcja wynosząca $\phi = 1/200$ Uwzględnić zachowawczo wszystkie efekty imperfekcyjne rami.



Quality Record

RESOURCE Title	Schemat blokowy: Prosta metoda projektowania nieprzechyłowych ram stężonych		
Reference(s)			
ORIGINAL DOCUMENT			
	Name	Company	Date
Created by	James Way	SCI	
Technical content checked by	Charles King	SCI	
Editorial content checked by			
Technical content endorsed by the following STEEL Partners:			
1. UK	G W Owens	SCI	2/11/05
2. France	A Bureau	CTICM	2/11/05
3. Sweden	A Olsson	SBI	2/11/05
4. Germany	C Müller	RWTH	2/11/05
5. Spain	J Chica	Labein	2/11/05
Resource approved by Technical Coordinator	G W Owens	SCI	6/06/06
TRANSLATED DOCUMENT			
This translation made and checked by:		B. Stankiewicz, PRz	
Translated resource approved by			

Wrapper Information

Title	Schemat blokowy: Prosta metoda projektowania nieprzechylonych ram stężonych	
Series		
Description	Schemat przedstawia uproszczoną metodę analizy ram stężonych. Metoda może być stosowana w szerokim zakresie sytuacji projektowanych, uwzględniając poniższe założenia.	
Access Level	Expertise	
Identifiers	Filename	SF015a-PL-EU.vsd
Format		
Category	Resource Type	Schemat blokowy
	Viewpoint	
Subject	Application Area(s)	Budynki wielokondygnacyjne
Dates	Created Date	2004-03-15
	Last Modified Date	
	Checked Date	
	Valid From	
	Valid To	
Languages	Polski	
Contacts	Author	James Way, SCI
	Checked By	Charles King, SCI
	Approved By	
	Editor	
	Last Modified By	
Keywords	Ramy stężone, projektowanie konstrukcyjne	
See Also	Eurocode Reference	
	Worked Examples	
	Commentary	
	Discussion	
	Other	
Coverage	National Applicability	Europe
Special Instructions		