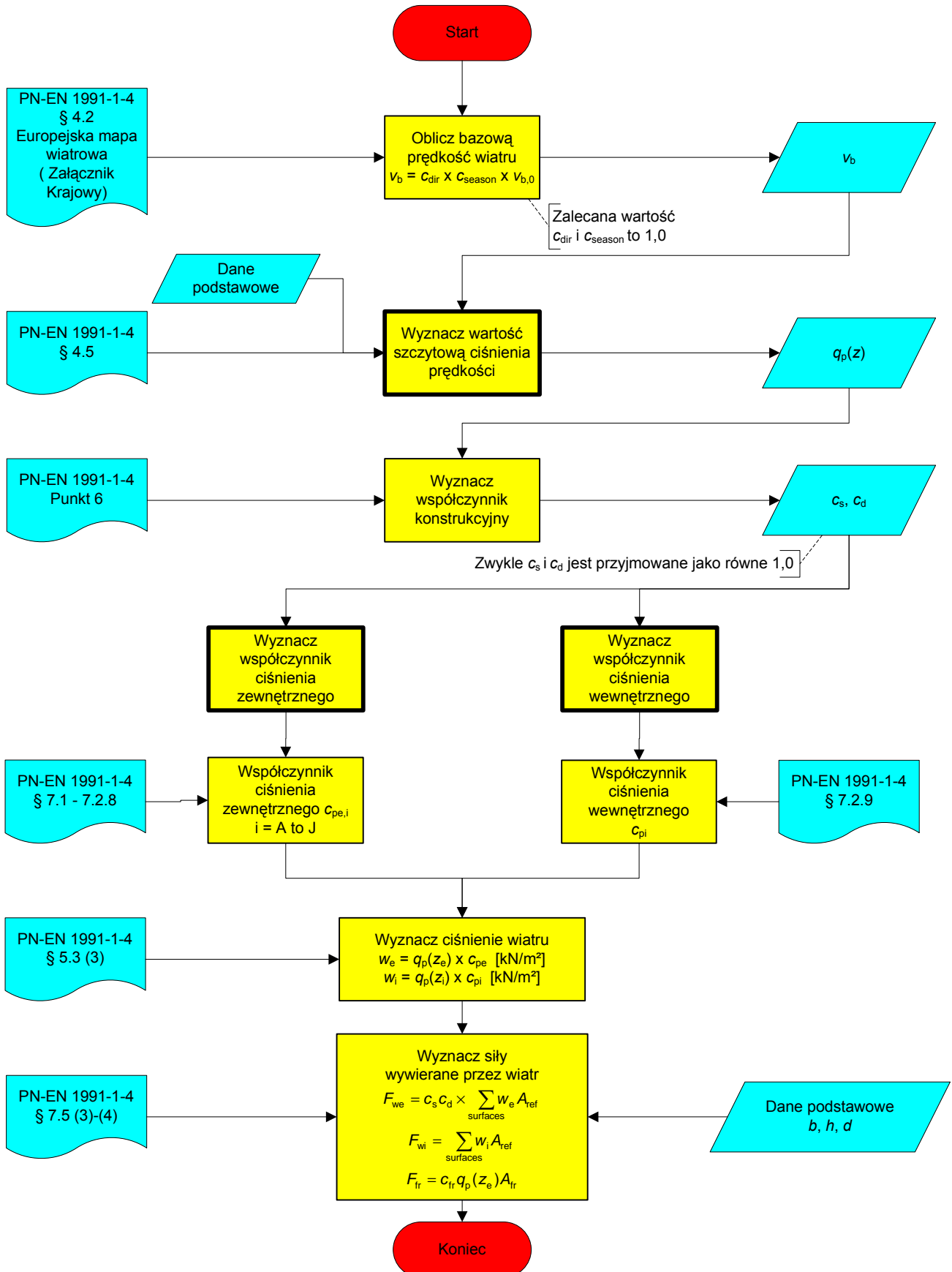
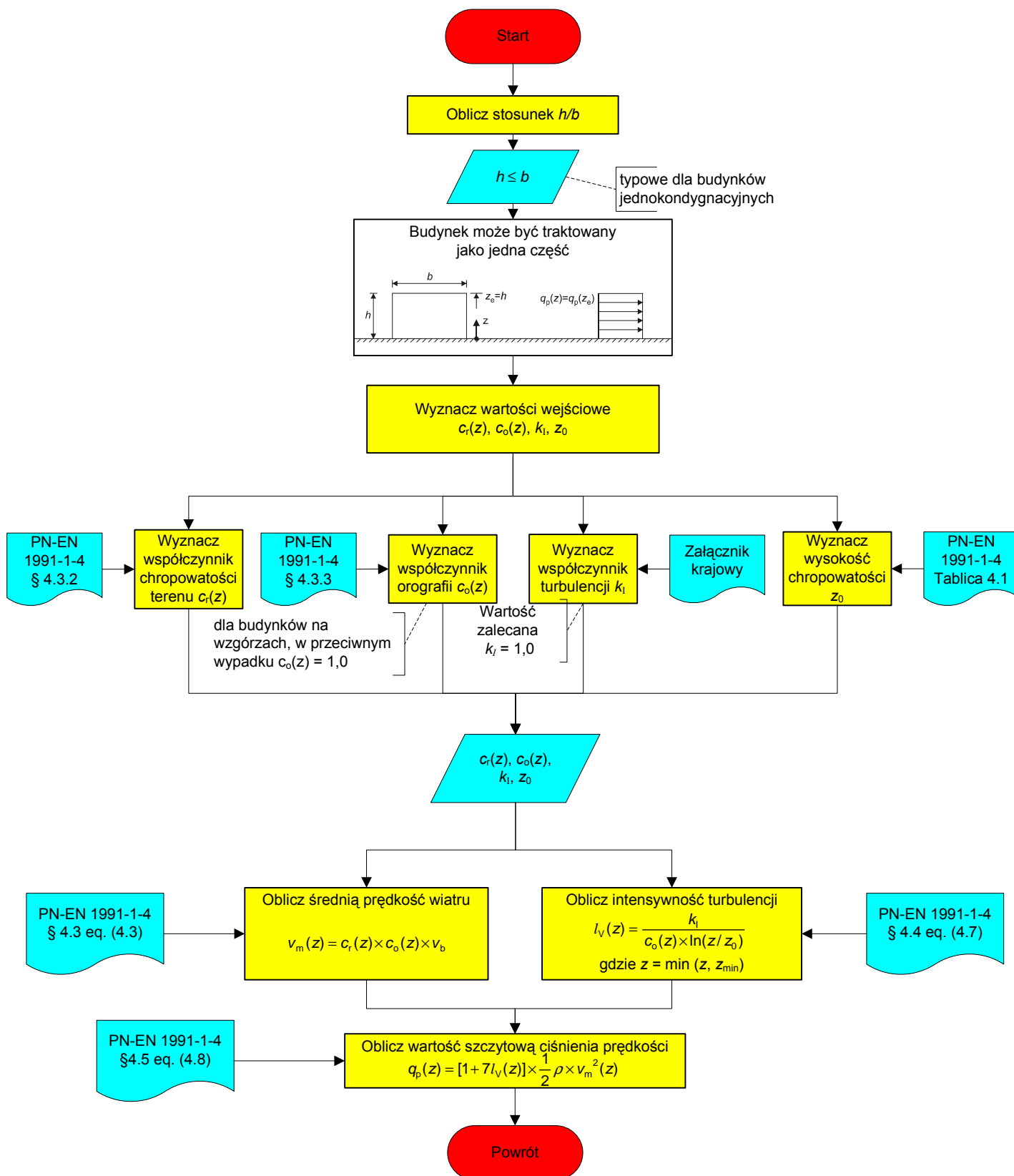


Schemat blokowy: Obliczenie obciążeń wiatrem (budynki jednokondygnacyjne)

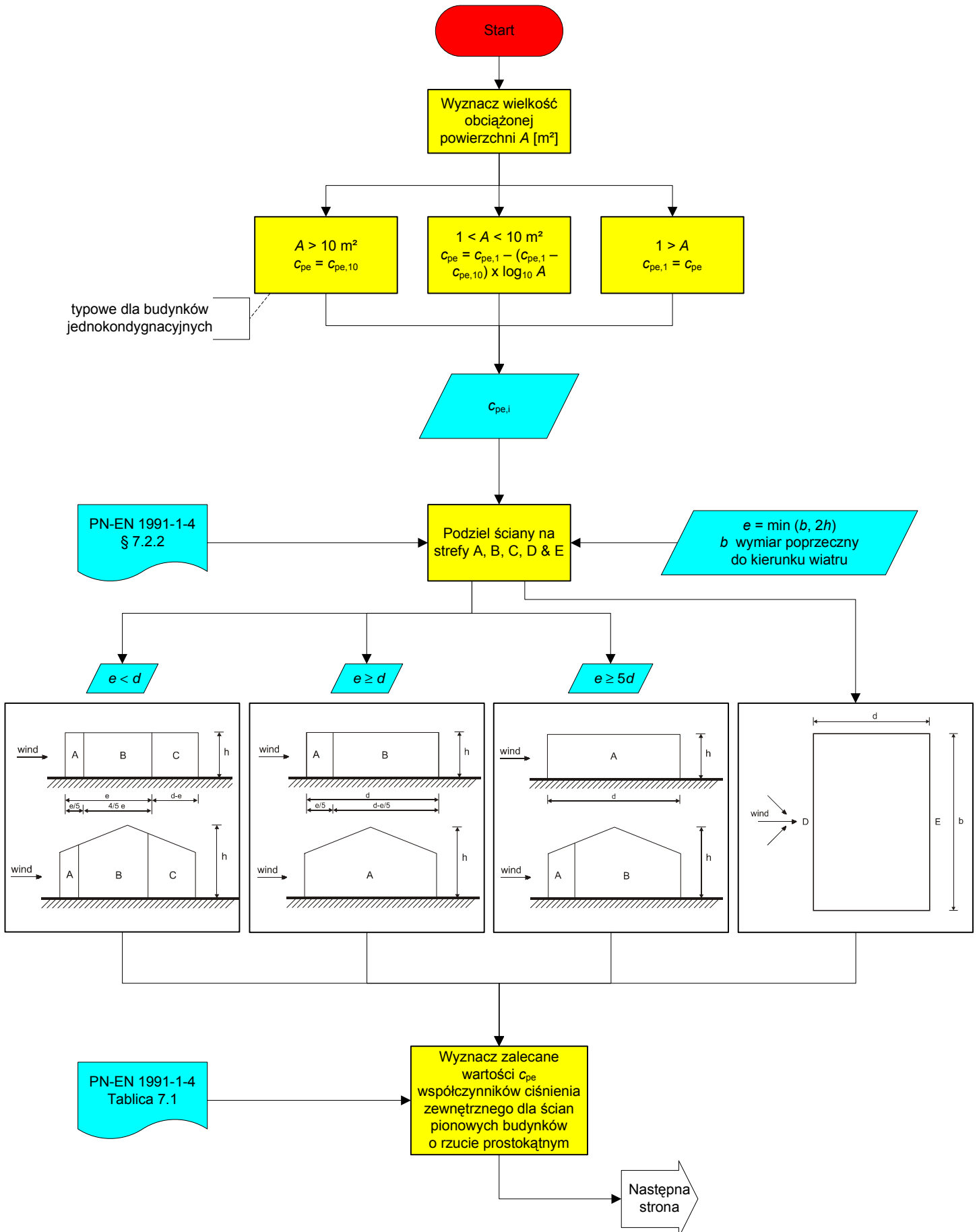
Schemat przedstawia kompleksowe wyznaczanie obciążeń wiatrem budynków
jednokondygnacyjnych (przemysłowych) w uproszczony sposób.



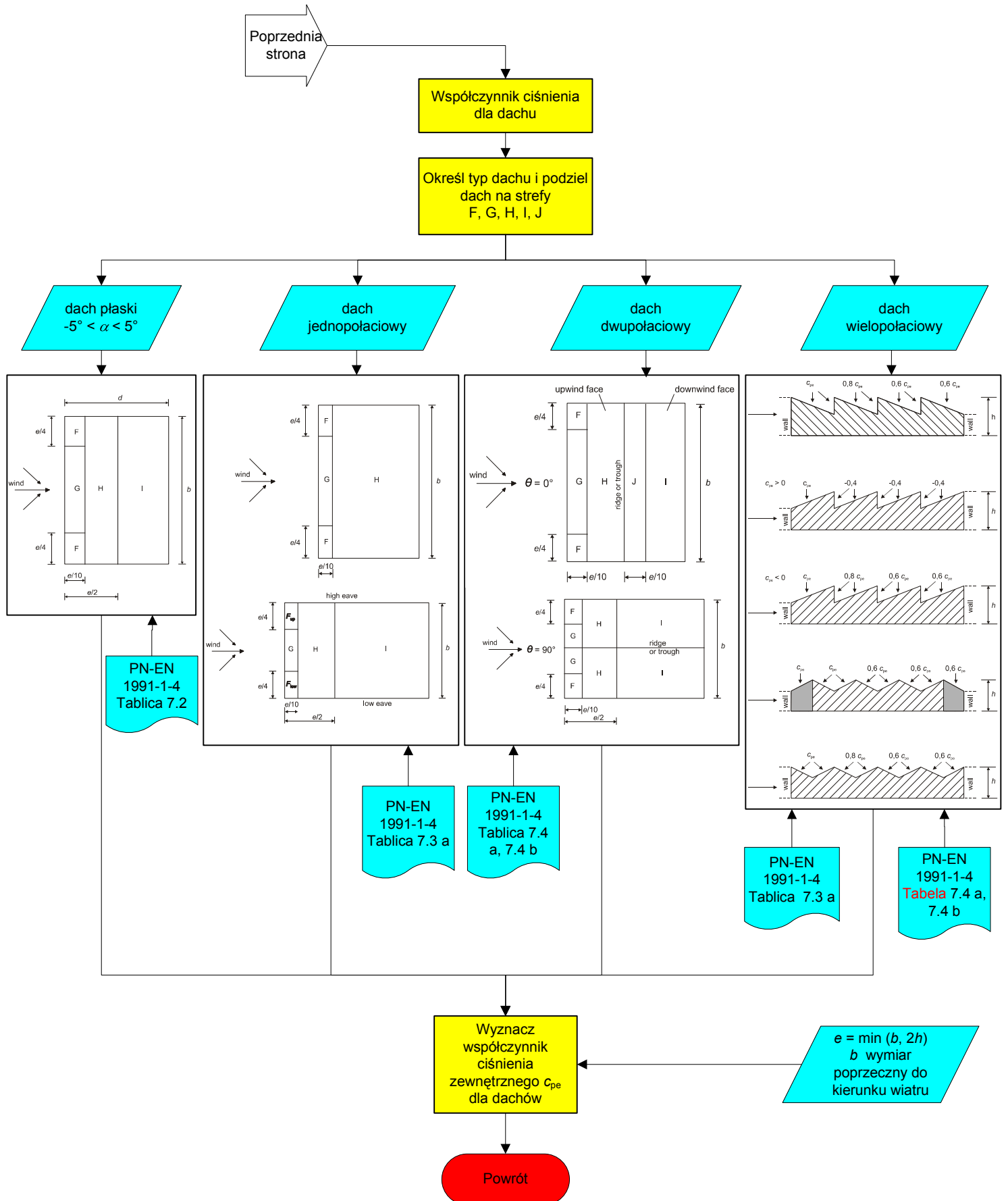
Wyznacz wartości szczytowej ciśnienia prędkości



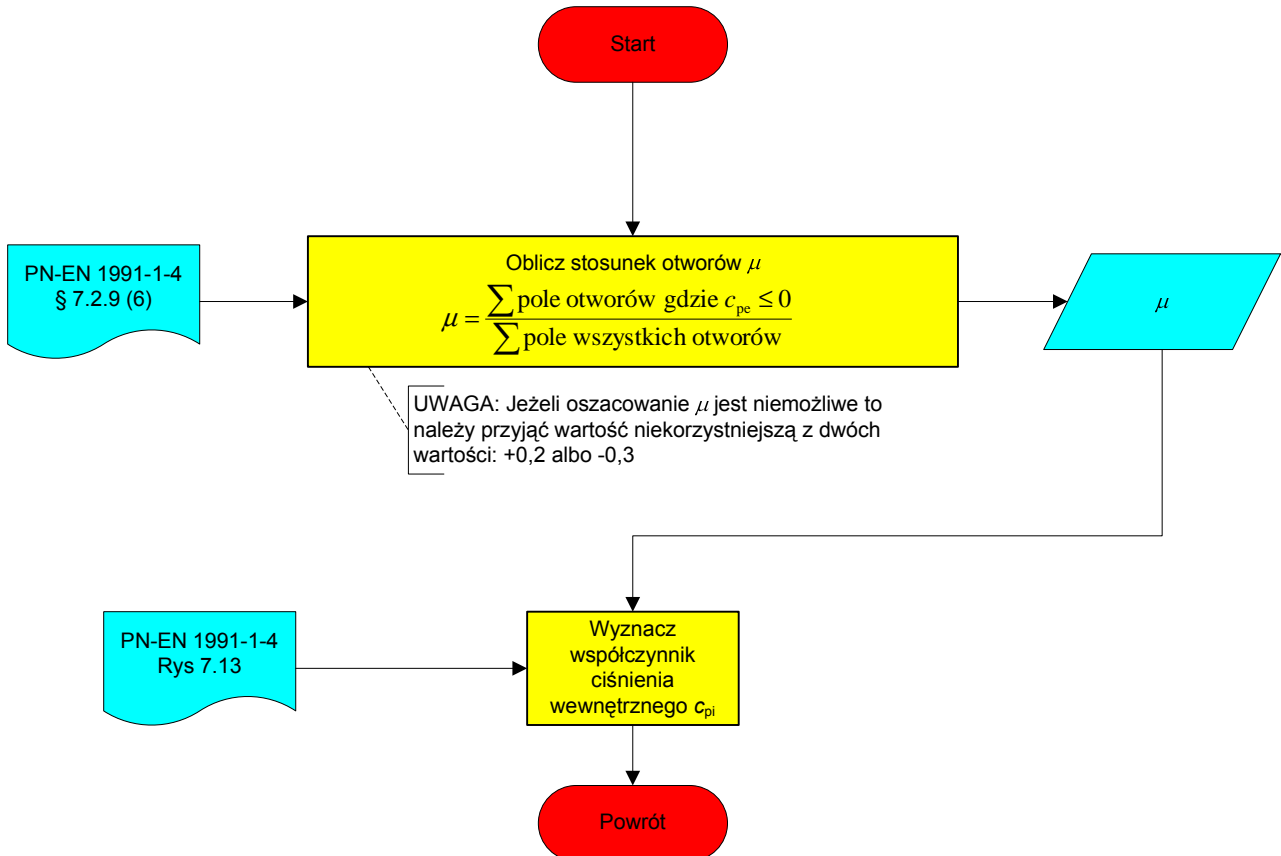
Wyznaczenie współczynnika ciśnienia zewnętrznego



Wyznaczenie współczynnika ciśnienia zewnętrznego



Wyznaczanie współczynników ciśnienia (powierzchnia wewnętrzna w_i)



Quality Record

RESOURCE Title	Schemat blokowy: Obliczenie obciążeń wiatrem (budynki jednokondygnacyjne)		
Reference(s)			
ORIGINAL DOCUMENT			
	Name	Company	Date
Created by	Matthias Oppe	RWTH	29/06/05
Technical content checked by	Gerhard Sedlacek	RWTH	13/07/05
Editorial content checked by			
Technical content endorsed by the following STEEL Partners:			
1. UK	G W Owens	SCI	2/11/05
2. France	A Bureau	CTICM	2/11/05
3. Sweden	A Olsson	SBI	2/11/05
4. Germany	C Müller	RWTH	2/11/05
5. Spain	J Chica	Labein	2/11/05
Resource approved by Technical Coordinator	G W Owens	SCI	24/07/06
TRANSLATED DOCUMENT			
This translation made and checked by:	B. Stankiewicz, PRz		
Translated resource approved by			

Wrapper Information

Title	Schemat blokowy: Obliczenie obciążeń wiatrem (budynki jednokondygnacyjne)	
Series		
Description	Schemat przedstawia kompleksowe wyznaczenie obciążeń wiatrem budynków jednokondygnacyjnych (przemysłowych) w uproszczony sposób.	
Access Level	Expertise	Practitioner
Identifiers	Filename	SF014a-PL-EU.vsd
Format		
Category	Resource Type	Schemat blokowy
	Viewpoint	Engineer
Subject	Application Area(s)	Budynki przemysłowe
Dates	Created Date	29/06/05
	Last Modified Date	21/10/05
	Checked Date	
	Valid From	
	Valid To	
Languages	Polski	
Contacts	Author	Matthias Oppe, RWTH
	Checked By	Gerhard Sedlacek, RWTH
	Approved By	
	Editor	
	Last Modified By	
Keywords	Obciążenia wiatrem, budynki jednokondygnacyjne	
See Also	Eurocode Reference	
	Worked Examples	
	Commentary	
	Discussion	
	Other	
Coverage	National Applicability	
Special Instructions		