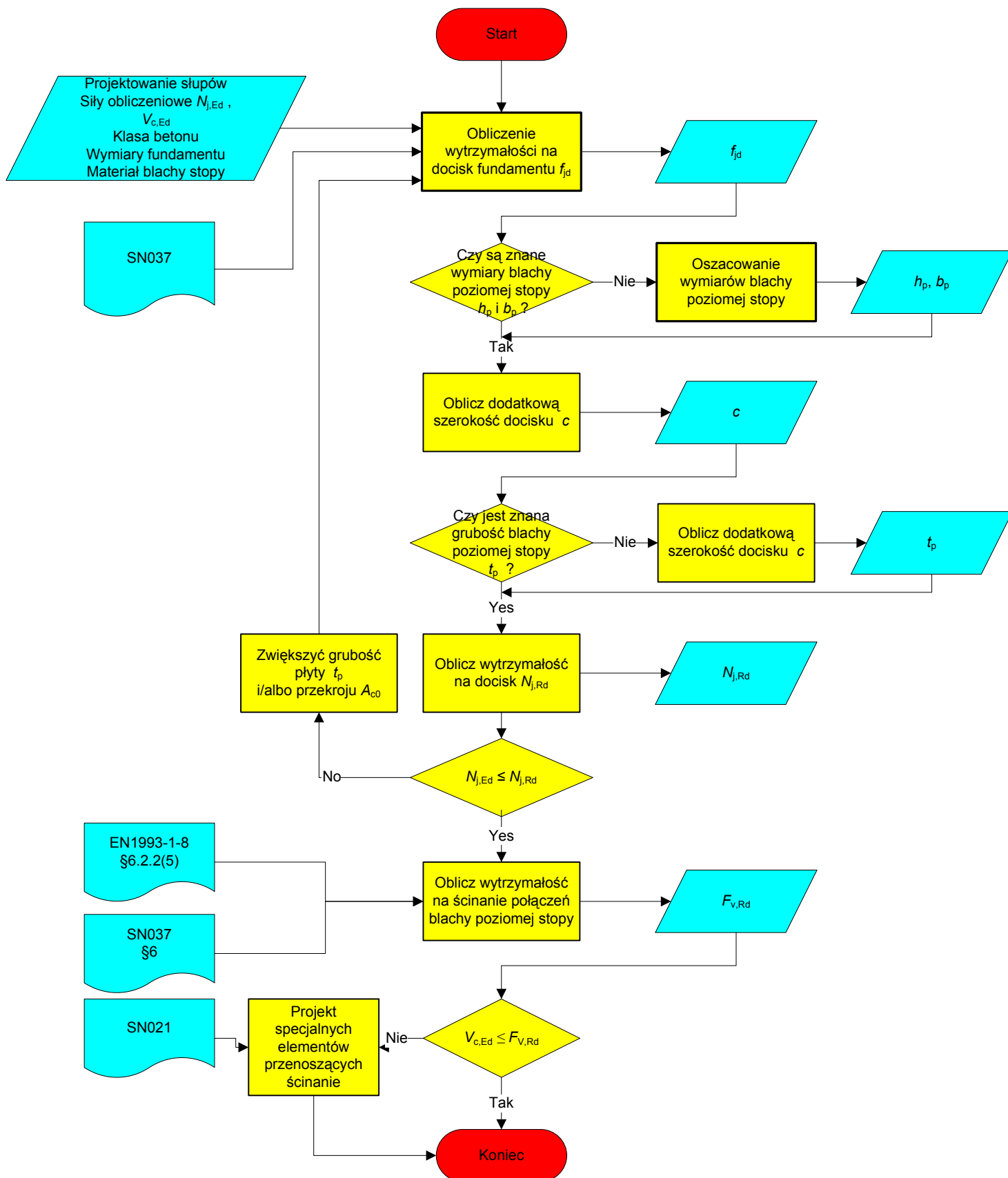
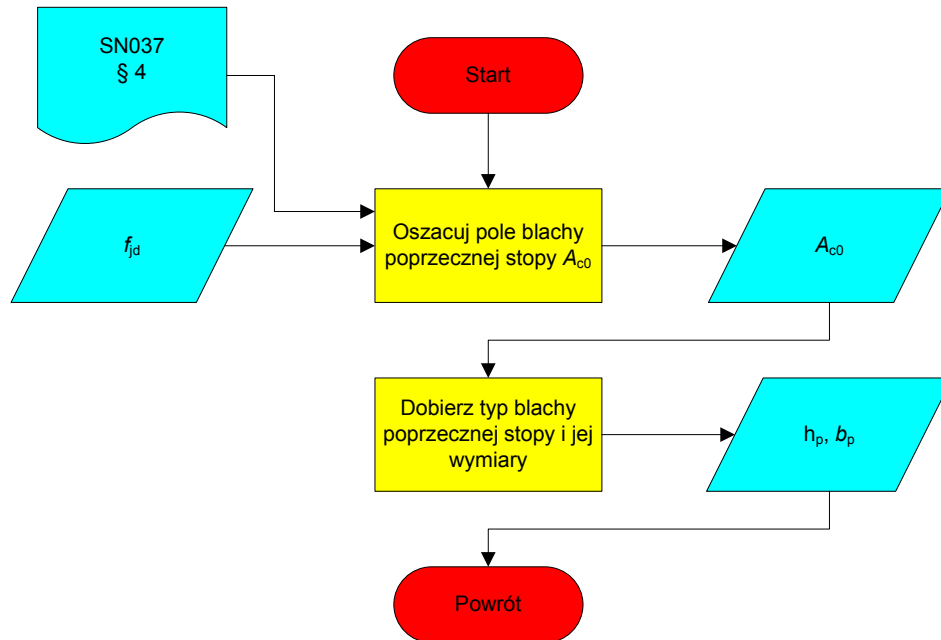


Schemat blokowy : Projektowanie stopy słupa obciążonego osiowo

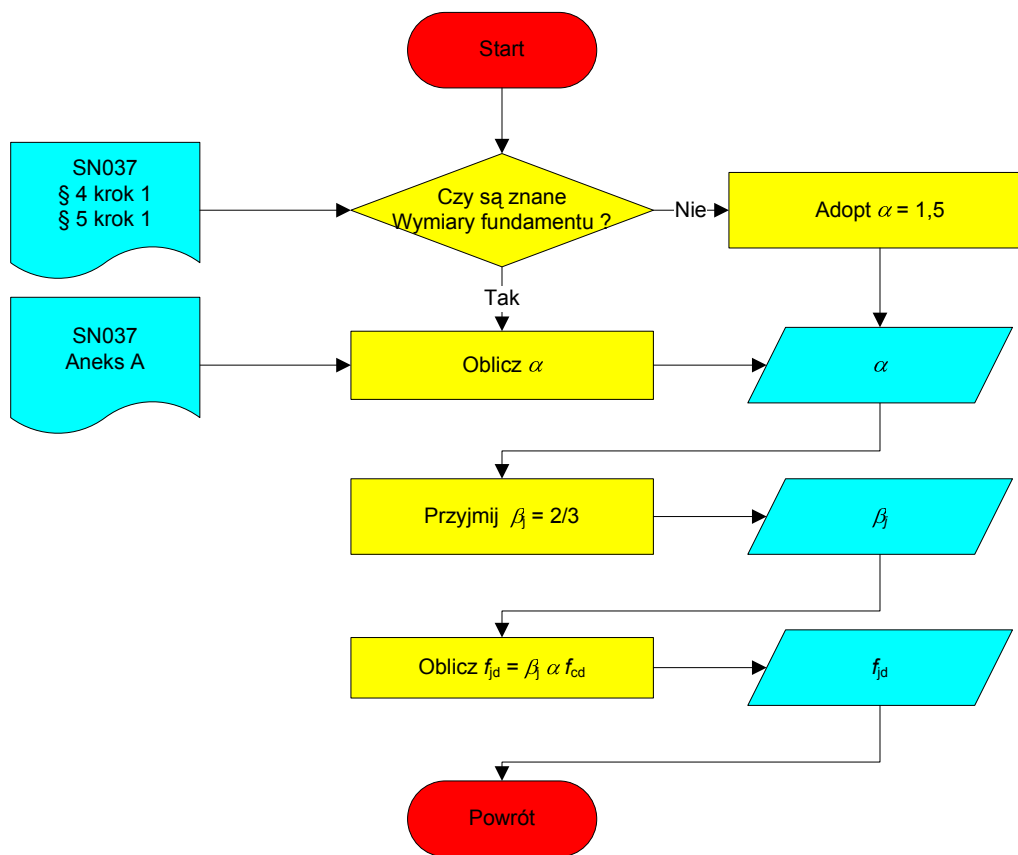
Diagram przedstawia procedurę projektowania stopy słupa ściskanego osiowo. Zamieszczono odsyłacze do NCCI SN037, który podaje sposób projektowania słupa o dwuteowym trzonie i prostokątnej blasze stopy.



Oszacowanie wymiarów blachy poziomej stopy



Oblicz wytrzymałość na docisk fundamentu f_{jd}



Quality Record

RESOURCE Title	Schemat blokowy : Projektowanie stopy słupa obciążonego osiowo		
Reference(s)			
ORIGINAL DOCUMENT			
	Name	Company	Date
Created by	I Ryan	CTICM	13/07/05
Technical content checked by	A Bureau	CTICM	13/07/05
Editorial content checked by			
Technical content endorsed by the following STEEL Partners:			
1. UK	G W Owens	SCI	17/3/06
2. France	A Bureau	CTICM	17/3/06
3. Sweden	A Olsson	SBI	17/3/06
4. Germany	C Müller	RWTH	17/3/06
5. Spain	J Chica	Labein	17/3/06
Resource approved by Technical Coordinator	G W Owens	SCI	18/7/06
TRANSLATED DOCUMENT			
This translation made and checked by:			
Translated resource approved by			

Wrapper Information

Title	Schemat blokowy : Projektowanie stopy słupa obciążonego osiowo	
Series		
Description	Diagram przedstawia procedurę projektowania stopy słupa ściskanego osiowo. Zamieszczono odsyłacze do NCCI SN037, który podaje sposób projektowania słupa o dwuteowym trzonie i prostokątnej blasze stopy.	
Access Level	Expertise	Practitioner
Identifiers	Filename	SF010a-EN-PL.vsd
Format		
Category	Resource Type	Schematy blokowe
	Viewpoint	Engineer
Subject	Application Area(s)	Budynki wielokondygnacyjne
Dates	Created Date	15/03/2004
	Last Modified Date	08/03/06
	Checked Date	08/03/06
	Valid From	
	Valid To	
Languages		English
Contacts	Author	I Ryan, CTICM
	Checked By	A Bureau, CTICM
	Approved By	
	Editor	
	Last Modified By	
Keywords	Połączenia stóp słupów	
See Also	Eurocode Reference	EN 1993-1-1, EN 1993-1-8, EN 1992
	Worked Examples	
	Commentary	
	Discussion	
	Other	SN037, SN021
Coverage	National Applicability	EU
Special Instructions		