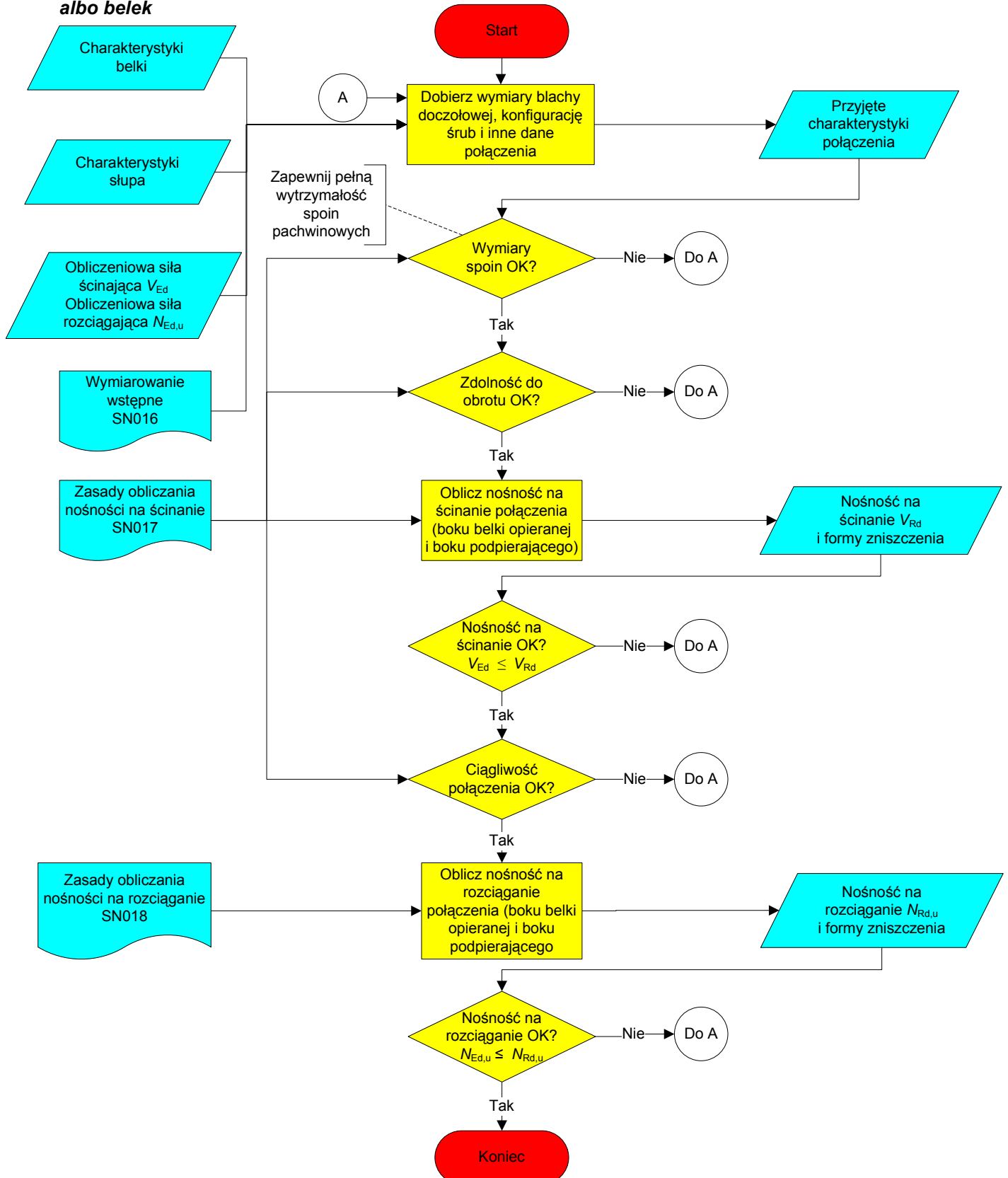


## Schemat blokowy: Połączenie wykorzystujące blachę łączącą środniki

Schemat przedstawia proces wyznaczania nośności na ścinanie i na rozciąganie „połączenia prostego”, wykorzystującego blachę łączącą środniki, w połączeniach typu belka-słup i belka-belka. Diagram odnosi się do połączeń z wykorzystaniem śrub bez sprężenia. Zamieszczono odsyłacz do zaleceń szczegółowych i do „standartowych” detali zapewniających spełnienie wymagań „modelu prostego połączenia”. Schemat uwzględnia reguły dotyczące nośności na ścinanie i na rozciąganie blachy łączącej środniki, opieranej belki i podpierających słupów albo belek



## Quality Record

<b>RESOURCE Title</b>	Schemat blokowy: Połączenie wykorzystujące blachę łączącą środniki		
<b>Reference(s)</b>			
<b>ORIGINAL DOCUMENT</b>			
	<b>Name</b>	<b>Company</b>	<b>Date</b>
<b>Created by</b>	Abdul Malik	Steel Construction Institute	Mar 2005
<b>Technical content checked by</b>	Graham Owens	Steel Construction Institute	Aug 2005
<b>Editorial content checked by</b>	D C Iles	SCI	16/9/05
<b>Technical content endorsed by the following STEEL Partners:</b>			
<b>1. UK</b>	G W Owens	SCI	16/9/05
<b>2. France</b>	A Bureau	CTICM	16/9/05
<b>3. Sweden</b>	A Olsson	SBI	15/9/05
<b>4. Germany</b>	C Müller	RWTH	14/9/05
<b>5. Spain</b>	J Chica	Labein	16/9/05
<b>Resource approved by Technical Coordinator</b>	G W Owens	SCI	5/6/06
<b>TRANSLATED DOCUMENT</b>			
<b>This translation made and checked by:</b>	<b>B. Stankiewicz</b>		
<b>Translated resource approved by</b>			

## Wrapper information

<b>Title</b>	Schemat blokowy: Połączenie wykorzystujące blachę łączącą środniki	
<b>Series</b>		
<b>Description</b>	Schemat przedstawia proces wyznaczania nośności na ścinanie i na rozciąganie „połączenia prostego”, wykorzystującego blachę łączącą środniki, w połączeniach typu belka-słup i belka-belka. Diagram odnosi się do połączeń z wykorzystaniem śrub bez sprężenia. Zamieszczono odsyłacz do zaleceń szczegółowych i do „standartowych” detali zapewniających spełnienie wymagań „modelu prostego połączenia”. Schemat uwzględnia reguły dotyczące nośności na ścinanie i na rozciąganie blachy łączącej środniki, opieranej belki i podpierających słupów albo belek	
<b>Access Level</b>	Expertise	Practitioner
<b>Identifiers</b>	Filename	SF009a-PL-EU.vsd
<b>Format</b>		
<b>Category</b>	Resource Type	Schemat blokowy
	Viewpoint	Engineer
<b>Subject</b>	Application Area(s)	Budynki wielokondygnacyjne
<b>Dates</b>	Created Date	15/03/2005
	Last Modified Date	
	Checked Date	
	Valid From	
	Valid To	
<b>Languages</b>	Polski	
<b>Contacts</b>	Author	Abdul Malik, Steel Construction Institute
	Checked By	Graham Owens, Steel Construction Institute
	Approved By	
	Editor	
	Last Modified By	
<b>Keywords</b>	Blachy węzłowe do łączenia słupów ze środnikami belek, połączenia śrubowe, belki, słupy, wytrzymałość na ścinanie, nośność połączenia belka-słup równoległe do osi belki, ciągliwość	
<b>See Also</b>	Eurocode Reference	EN 1993-1-1 : 2005; EN 1993-1-8 : 2005
	Worked Examples	SX013
	Commentary	
	Discussion	
	Other	SN016, SN017, SN018
<b>Coverage</b>	National Applicability	Europe
<b>Special Instructions</b>		