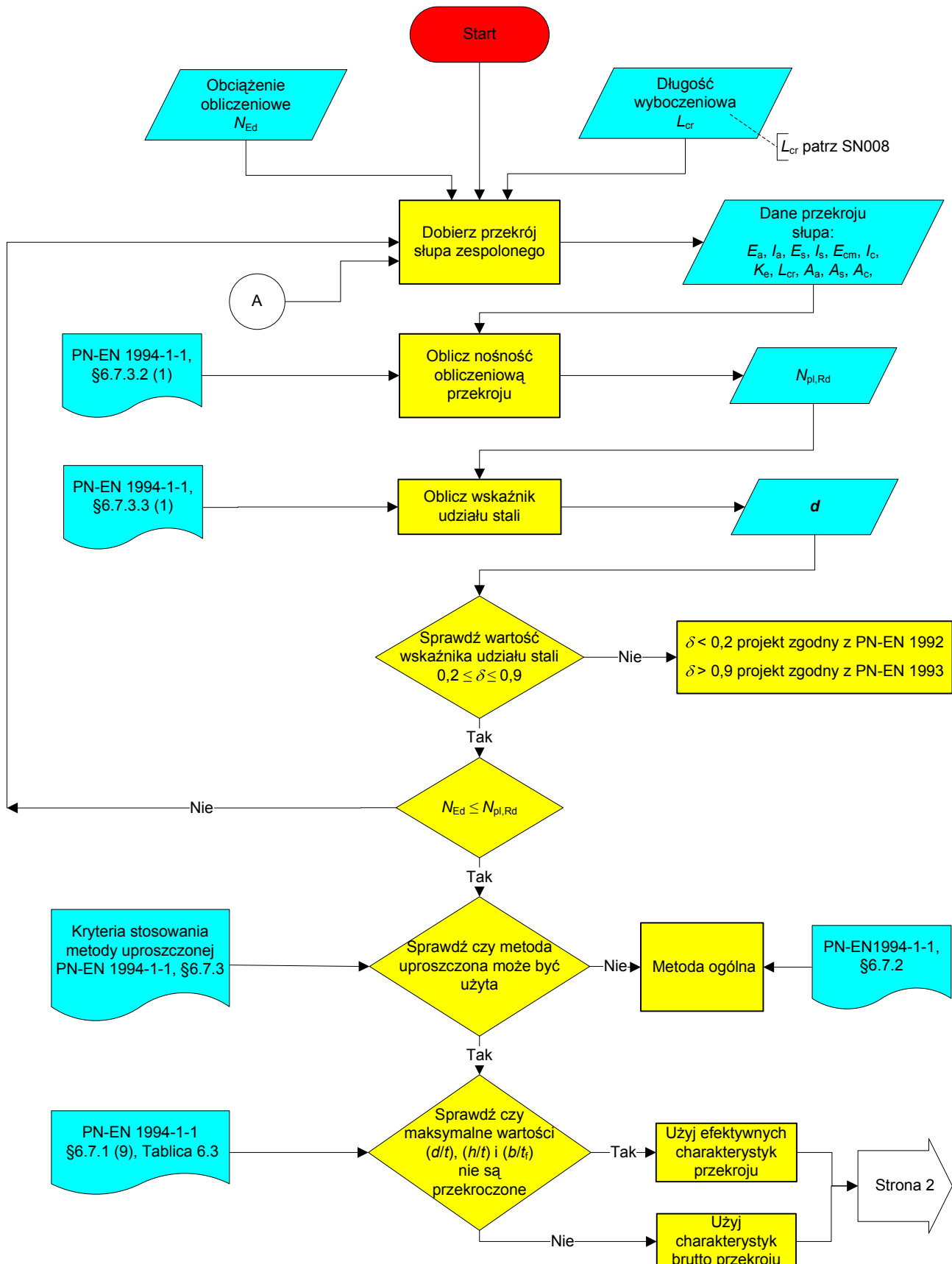
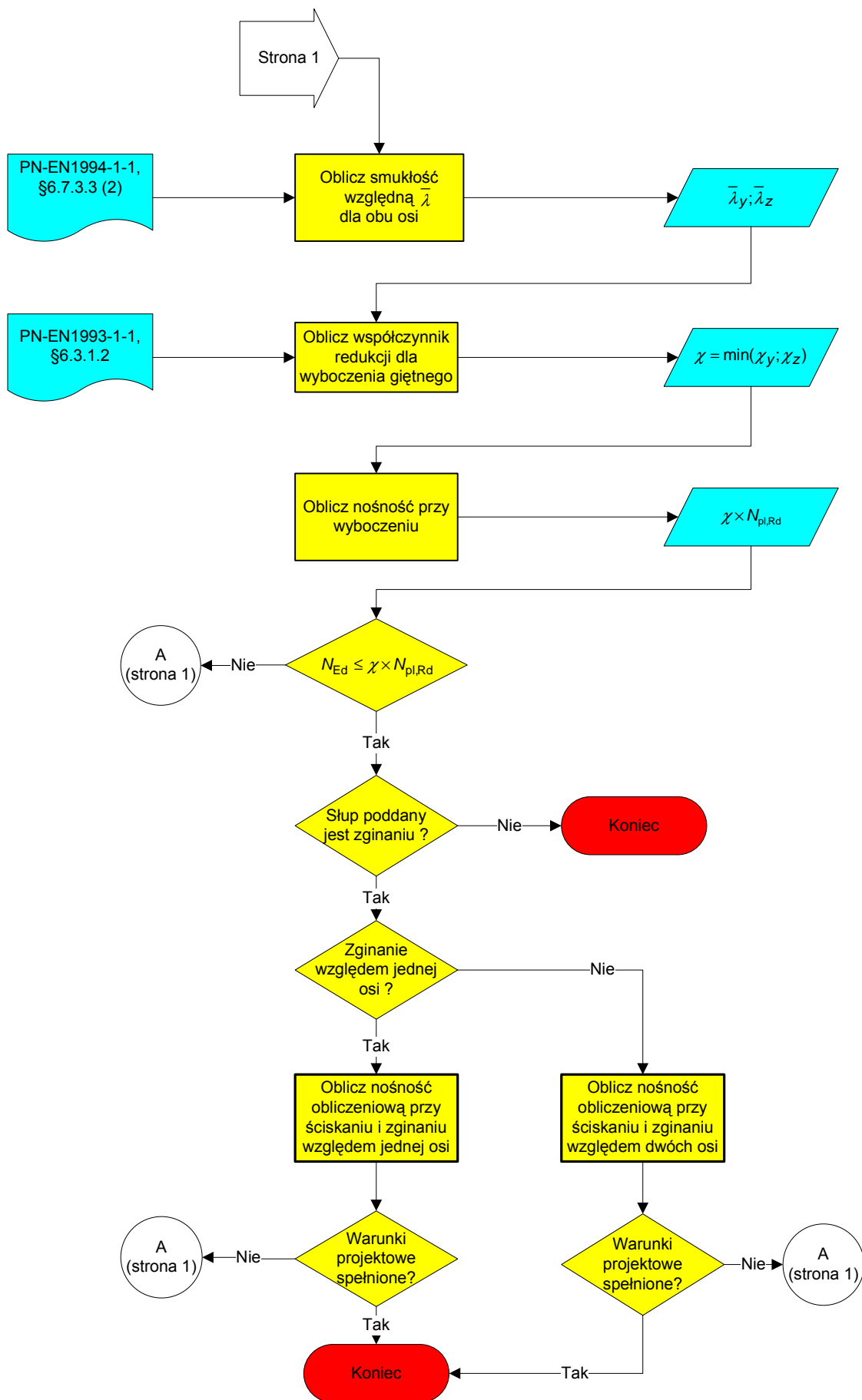


## Schemat blokowy: Projektowanie słupów zespolonych

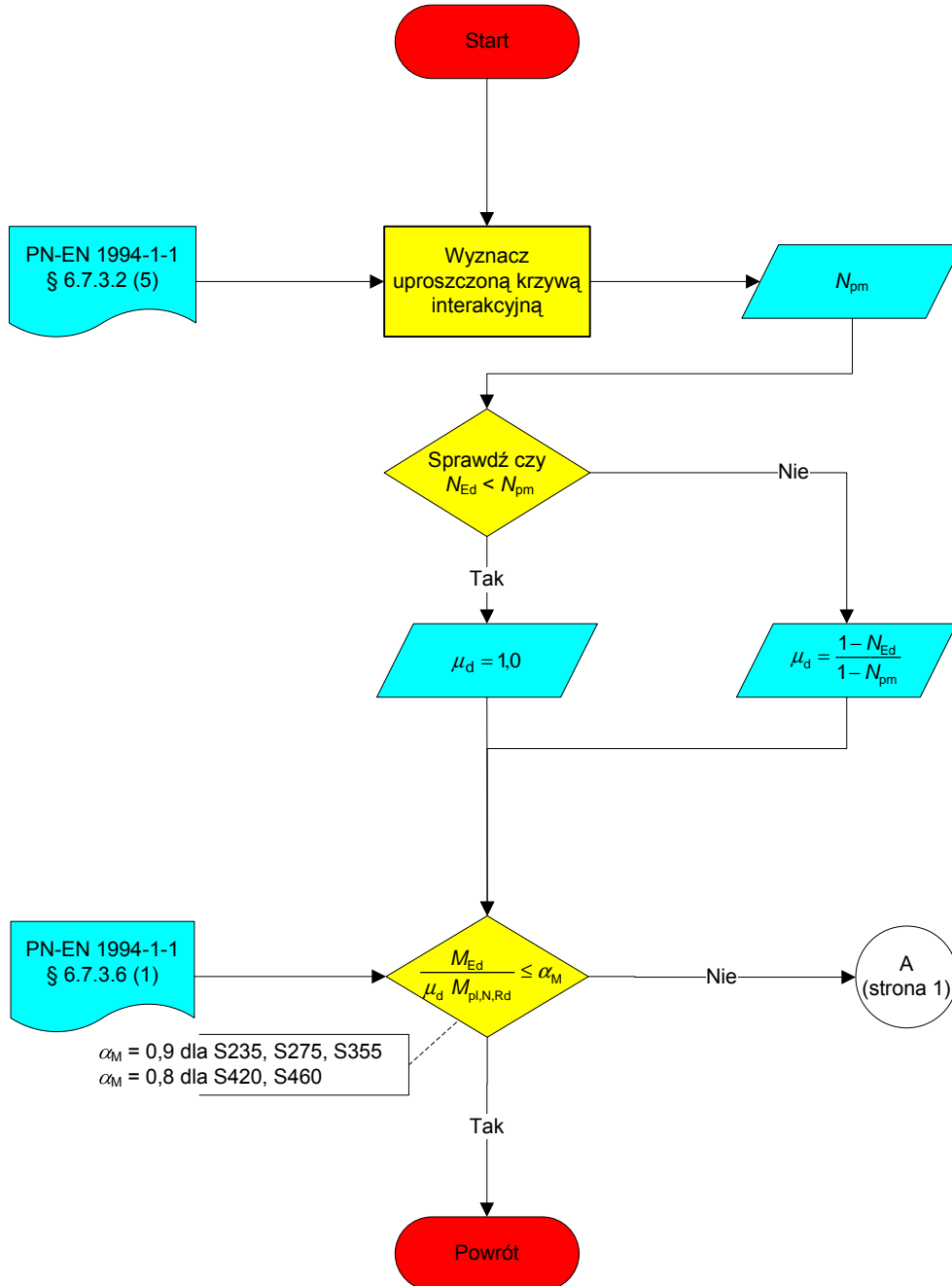
Schemat przedstawia prostą metodę opartą o kryteria stateczności słupa zastępczego, wykorzystującą smukłość względną i właściwe ksywy redukcyjne, pozwalającą na obliczenie nośności przekrojowej przy ściskaniu osiowym. Metoda uwzględnia wpływ czynników dodatkowych, które powinny być uwzględnione przy obliczaniu elementów zespolonych.



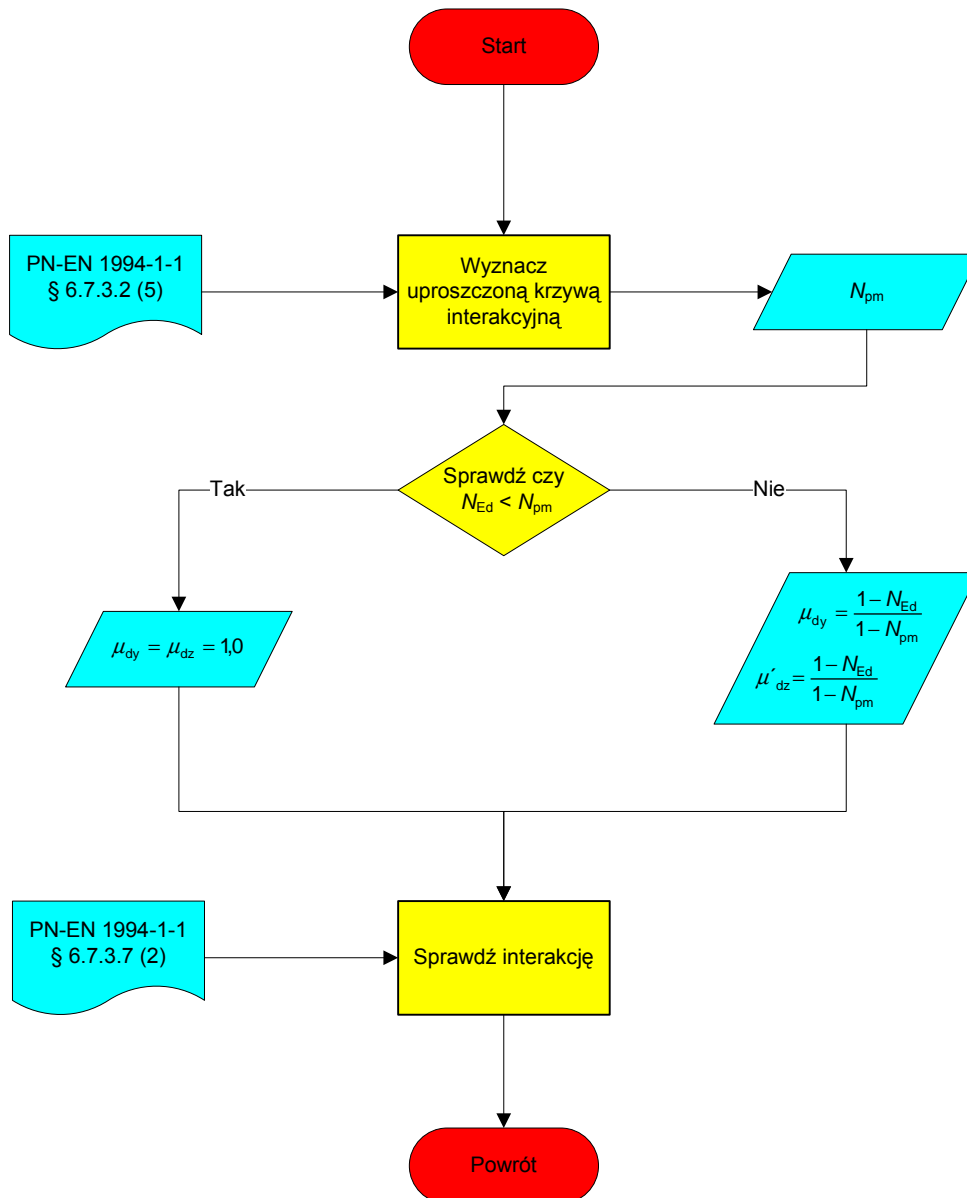
## Projektowanie słupów zespolonych (kontynuacja)



## Obliczenie nośność przy ściskaniu i zginaniu względem jednej osi



## Obliczenie nośności obliczeniowej przy ściskaniu i zginaniu dwuosiowym



## Quality Record

<b>RESOURCE Title</b>	Projektowanie słupów zespolonych		
<b>Reference(s)</b>			
<b>ORIGINAL DOCUMENT</b>			
	<b>Name</b>	<b>Company</b>	<b>Date</b>
<b>Created by</b>	Matthias Oppe	RWTH	13/07/05
<b>Technical content checked by</b>	Christian Müller	RWTH	14/07/05
<b>Editorial content checked by</b>			
<b>Technical content endorsed by the following STEEL Partners:</b>			
<b>1. UK</b>	G W Owens	SCI	24/10/05
<b>2. France</b>	A Bureau	CTICM	18/10/05
<b>3. Sweden</b>	A Olsson	SBI	21/10/05
<b>4. Germany</b>	C Müller	RWTH	14/10/05
<b>5. Spain</b>	J Chica	Labein	19/10/05
<b>Resource approved by Technical Coordinator</b>	G W Owens	SCI	17/07/06
<b>TRANSLATED DOCUMENT</b>			
<b>This translation made and checked by:</b>	<b>B. Stankiewicz, PRz</b>		
<b>Translated resource approved by</b>			

## Wrapper Information

<b>Title</b>	Projektowanie słupów zespolonych	
<b>Series</b>		
<b>Description</b>	Schemat przedstawia prostą metodę opartą o kryteria stateczności słupa zastępczego, wykorzystującą smukłość względną i właściwe ksztywe redukcyjne, pozwalającą na obliczenie nośności przekrojowej przy ściskaniu osiowym. Metoda uwzględnia wpływ czynników dodatkowych, które powinny być uwzględnione przy obliczaniu elementów zespolonych.	
<b>Access Level</b>	Expertise	Practitioner
<b>Identifiers</b>	Filename	SF006a-PL-EU.vsd
<b>Format</b>		
<b>Category</b>	Resource Type	Schemat blokowy
	Viewpoint	Engineer
<b>Subject</b>	Application Area(s)	Budynki wielokondygnacyjne
<b>Dates</b>	Created Date	14/07/05
	Last Modified Date	07/10/05
	Checked Date	
	Valid From	
	Valid To	
<b>Languages</b>	Polski	
<b>Contacts</b>	Author	Matthias Oppe, RWTH
	Checked By	Christian Müller, RWTH
	Approved By	
	Editor	
	Last Modified By	
<b>Keywords</b>	Słupy zespolone, projektowanie elementów konstrukcyjnych	
<b>See Also</b>	Eurocode Reference	EN 1994-1-1
	Worked Examples	
	Commentary	
	Discussion	
	Other	
<b>Coverage</b>	National Applicability	EU
<b>Special Instructions</b>		