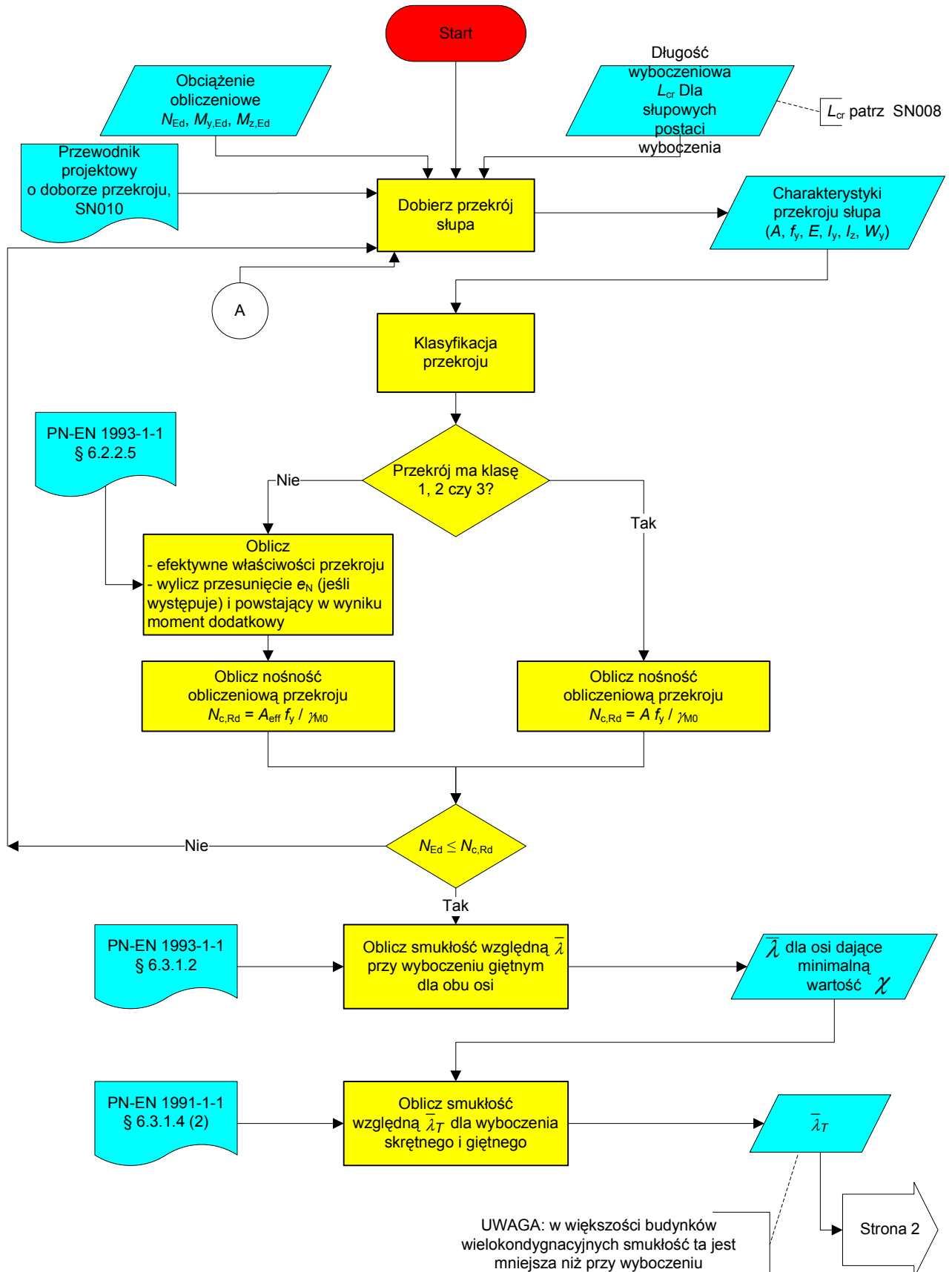
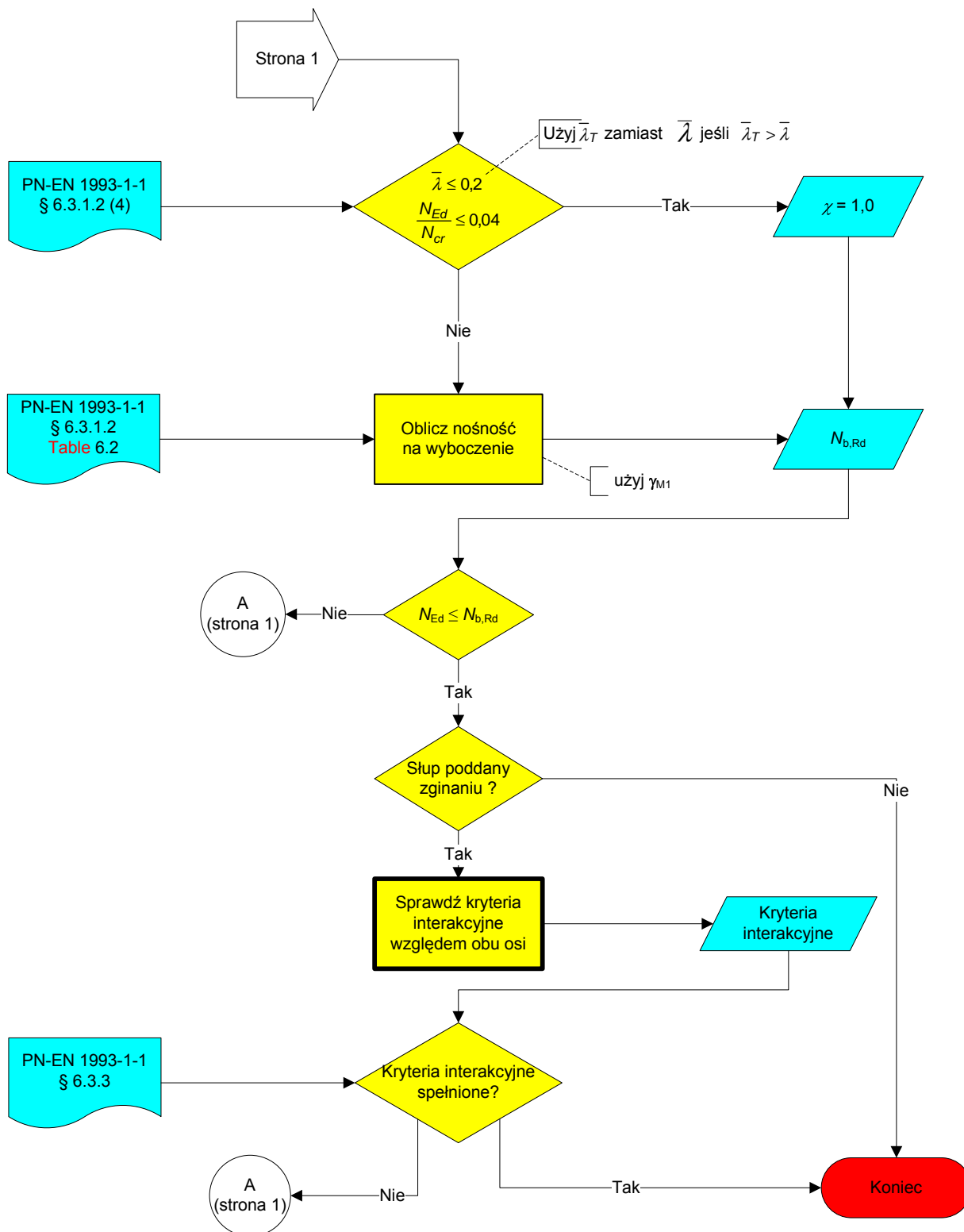


Schemat blokowy: Projektowanie stalowych słupów

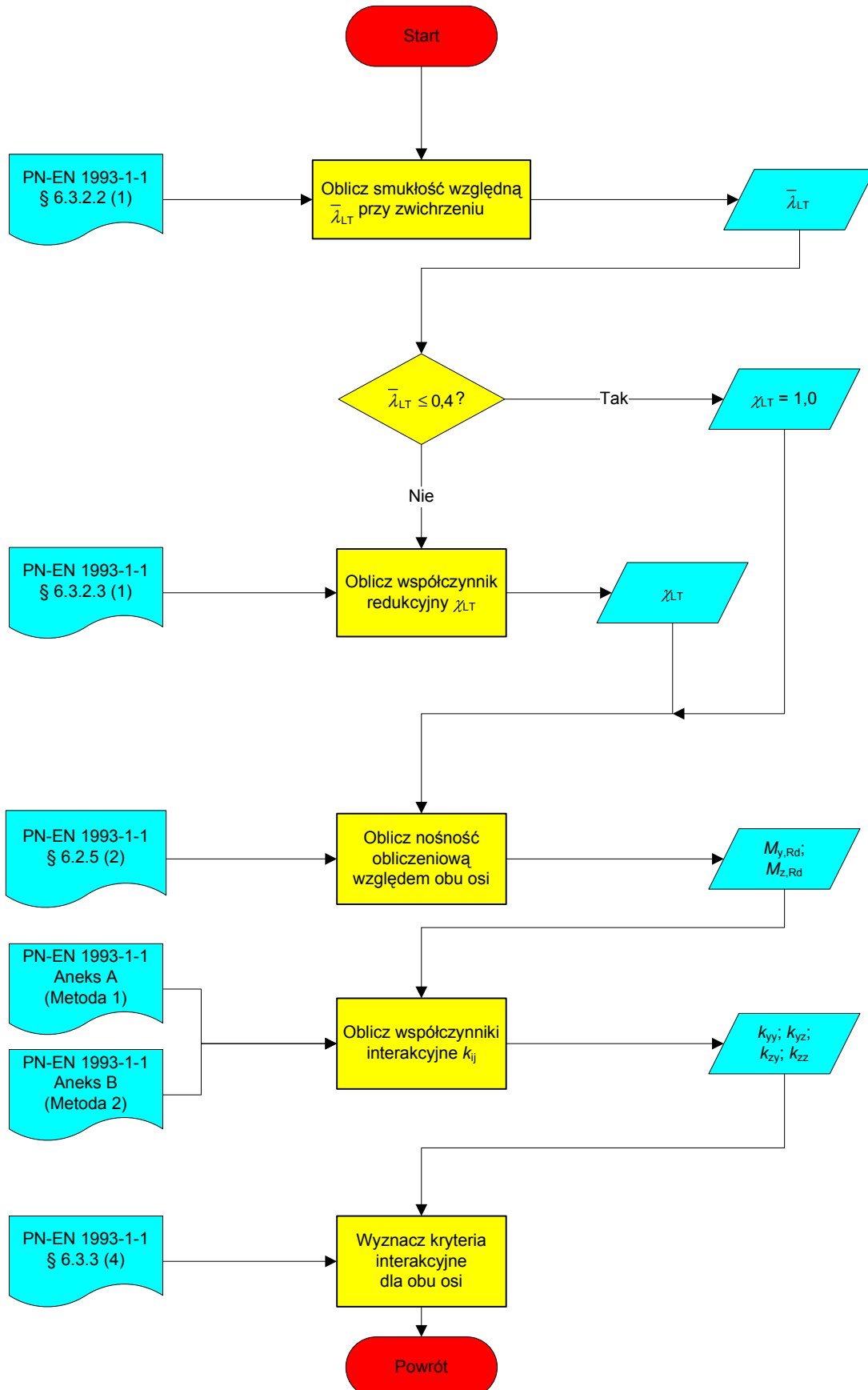
Schemat przedstawia prostą metodę opartą o kryterium stateczności słupa. Metoda ta wykorzystuje smukłość względną elementu i krzywe redukcyjne do obliczania nośności przekrojowej elementu ściskanego osiowo. Diagram wskazuje także, że jeżeli słup jest dodatkowo zginany, to należy sprawdzić interakcję ściskania i zginania.



Schemat blokowy: Projektowanie elementów ściskanych



Wyznaczanie kryteriów interakcyjnych względem obu osi



Quality Record

RESOURCE Title	Schemat blokowy: Projektowanie stalowych słupów		
Reference(s)			
ORIGINAL DOCUMENT			
	Name	Company	Date
Created by	Matthias Oppe	RWTH	13/07/05
Technical content checked by	Christian Müller	RWTH	14/07/05
Editorial content checked by			
Technical content endorsed by the following STEEL Partners:			
1. UK	G W Owens	SCI	24/10/05
2. France	A Bureau	CTICM	18/10/05
3. Sweden	A Olsson	SBI	21/10/05
4. Germany	C Müller	RWTH	14/10/05
5. Spain	J Chica	Labein	19/10/05
Resource approved by Technical Coordinator	G W Owens	SCI	17/07/06
TRANSLATED DOCUMENT			
This translation made and checked by:	B. Stankiewicz, PRz		
Translated resource approved by			

Wrapper Information

Title	Schemat blokowy: Projektowanie stalowych słupów	
Series		
Description	Schemat przedstawia prostą metodę opartą o kryterium stateczności słupa. Metoda ta wykorzystuje smukłość względną elementu i krzywe redukcyjne do obliczania nośności przekrojowej elementu ściskanego osiowo. Diagram wskazuje także, że jeżeli słup jest dodatkowo zginany, to należy sprawdzić interakcję ściskania i zginania.	
Access Level	Expertise	Practitioner
Identifiers	Filename	SF005a-PL-EU.vsd
Format		
Category	Resource Type	Schemat blokowy
	Viewpoint	Engineer
Subject	Application Area(s)	Budynki wielokondygnacyjne
Dates	Created Date	14/07/05
	Last Modified Date	07/10/05
	Checked Date	
	Valid From	
	Valid To	
Languages	Polski	
Contacts	Author	Matthias Oppe, RWTH
	Checked By	Christian Müller, RWTH
	Approved By	
	Editor	
	Last Modified By	
Keywords	Słupy, projektowanie elementów konstrukcyjnych	
See Also	Eurocode Reference	
	Worked Examples	
	Commentary	
	Discussion	
	Other	
Coverage	National Applicability	Europe
Special Instructions		